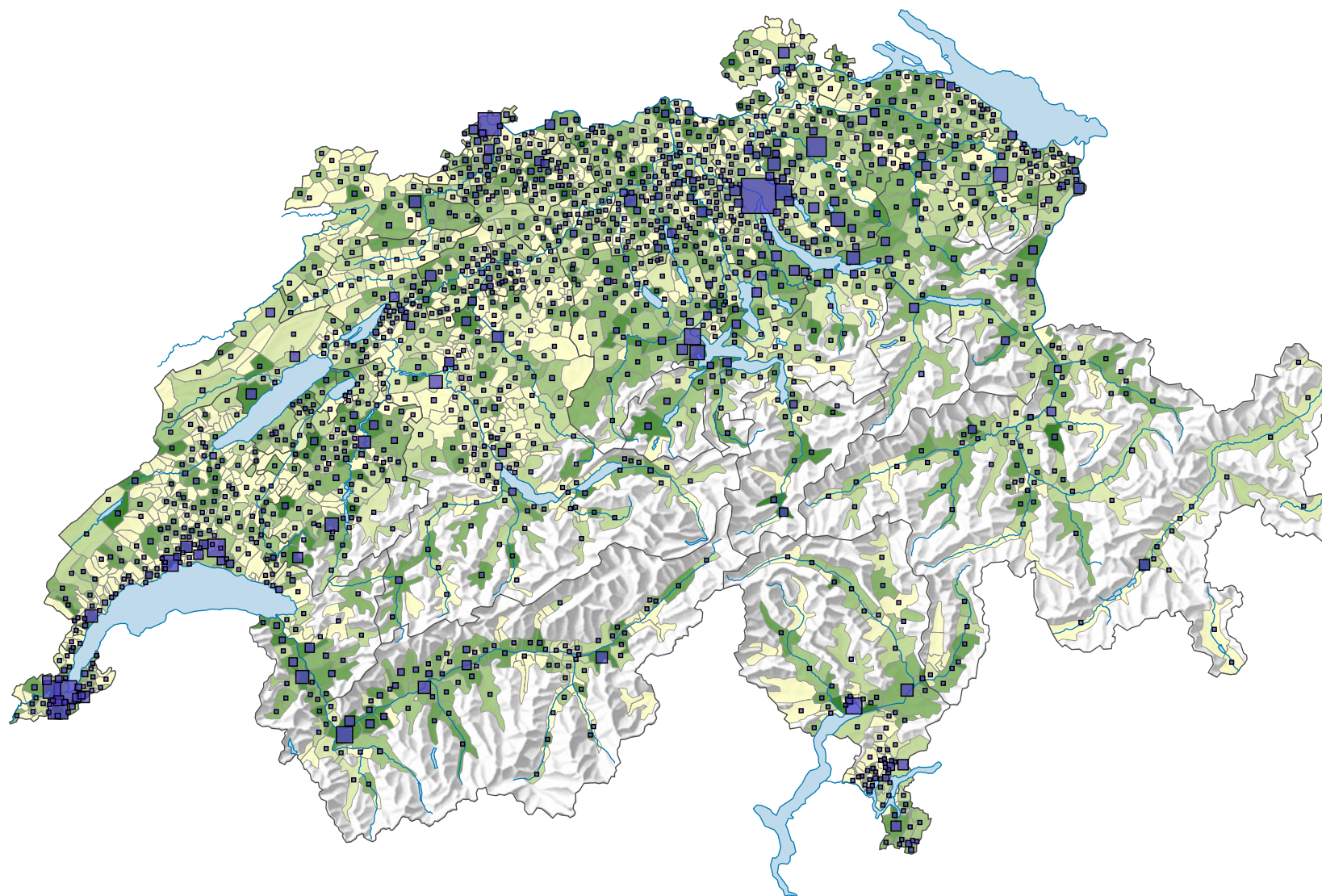
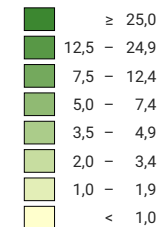


Nouveaux logements, en 2021

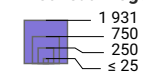


Nouveaux logements pour 1 000 habitants



Suisse: 5,2

Nouveaux logements construits cette année



Suisse: 45 307

Pour des raisons de lisibilité, la taille des symboles ayant une valeur inférieure à 25 a été augmentée.

0 35 70 km

Niveau géographique:
Communes

