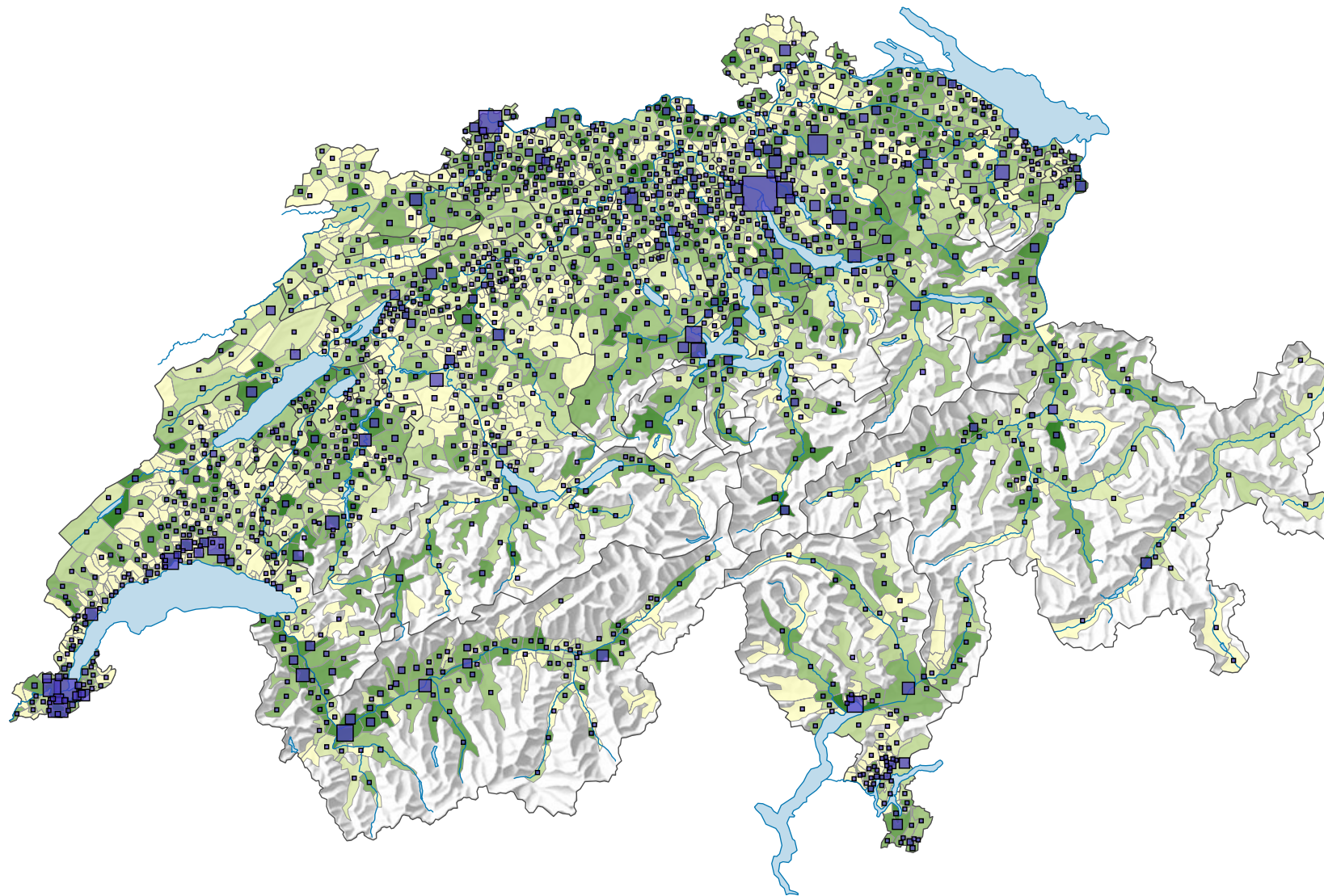
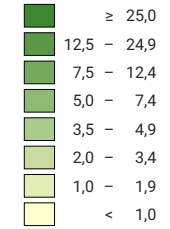


Neu erstellte Wohnungen, 2021

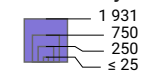


Neu erstellte Wohnungen pro 1 000 Einwohner



Schweiz: 5,2

Im Gesamtjahr neu erstellte Wohnungen



Schweiz: 45 307

Symbole mit einem Wert unter 25 wurden zur besseren Lesbarkeit visuell vergrössert dargestellt.

0 35 70 km

Raumgliederung:
Politische Gemeinden

