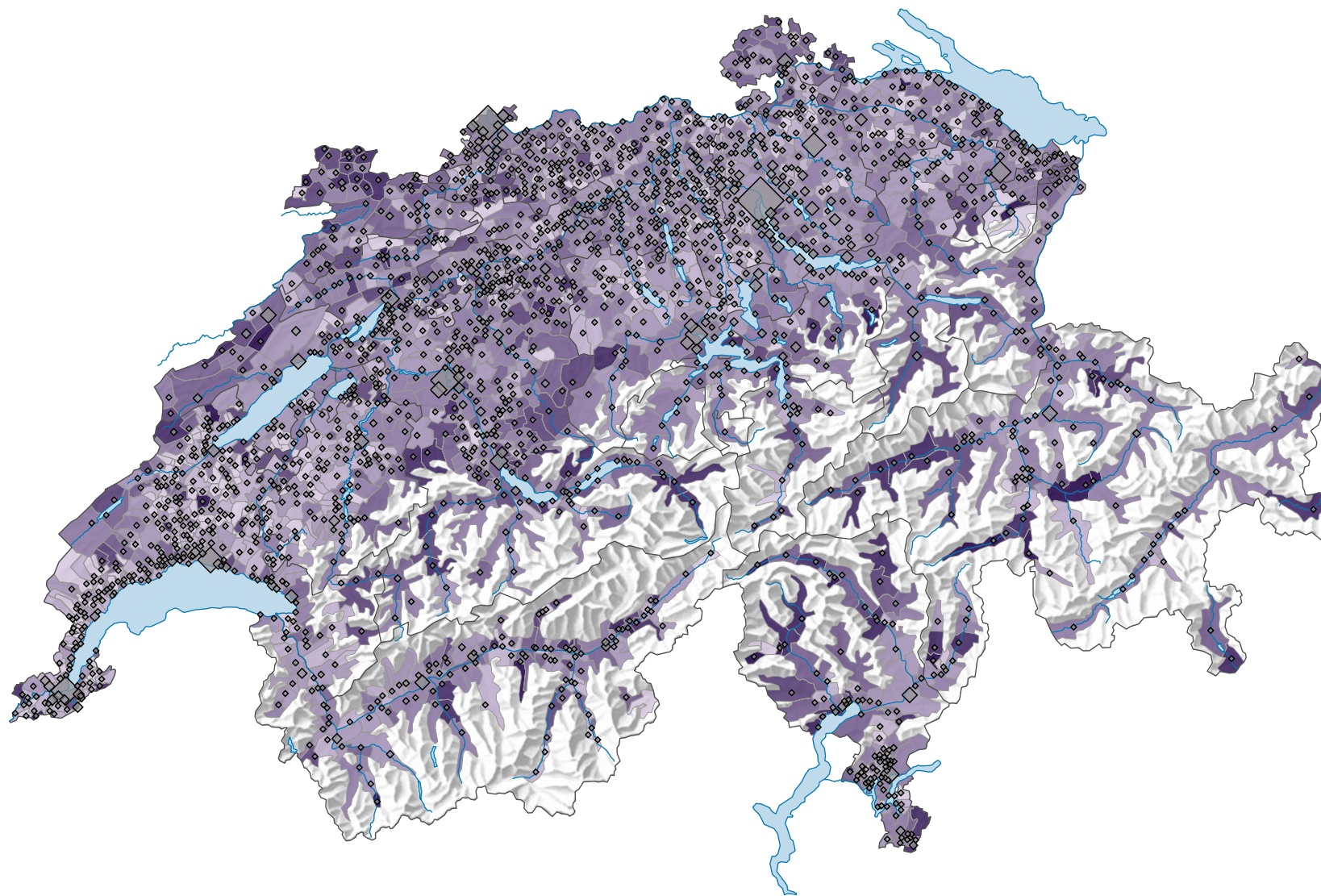
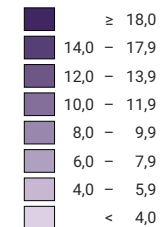


# Taux brut de mortalité, en 2021

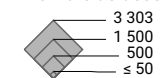


## Nombre de décès pour 1 000 habitants\*



Suisse: 8,2

## Nombre de décès



Suisse: 71 192

Pour des raisons de lisibilité, la taille des symboles ayant une valeur inférieure à 50 a été augmentée.

\* population résidente permanente moyenne

0 35 70 km

Niveau géographique:  
Communes

