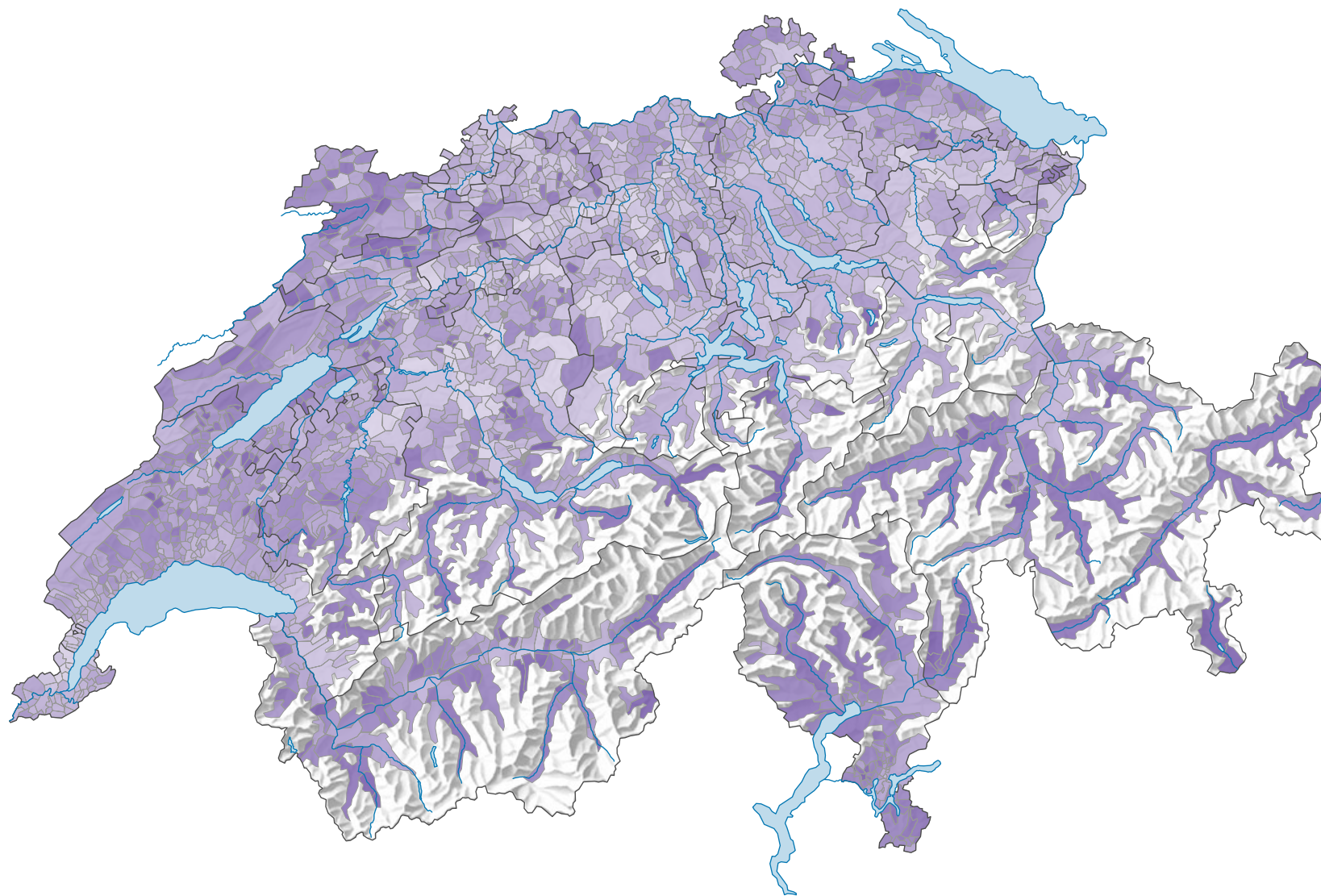
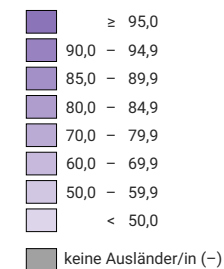


Ständige Wohnbevölkerung mit Staatsangehörigkeit eines EU-Mitgliedsstaates*, 2021



Anteil der Staatsangehörigen eines EU-Mitgliedsstaates* an der gesamten ständigen ausländischen Wohnbevölkerung, in %



Schweiz: 64,0

* EU-27

0 35 70 km

Raumgliederung:
Politische Gemeinden