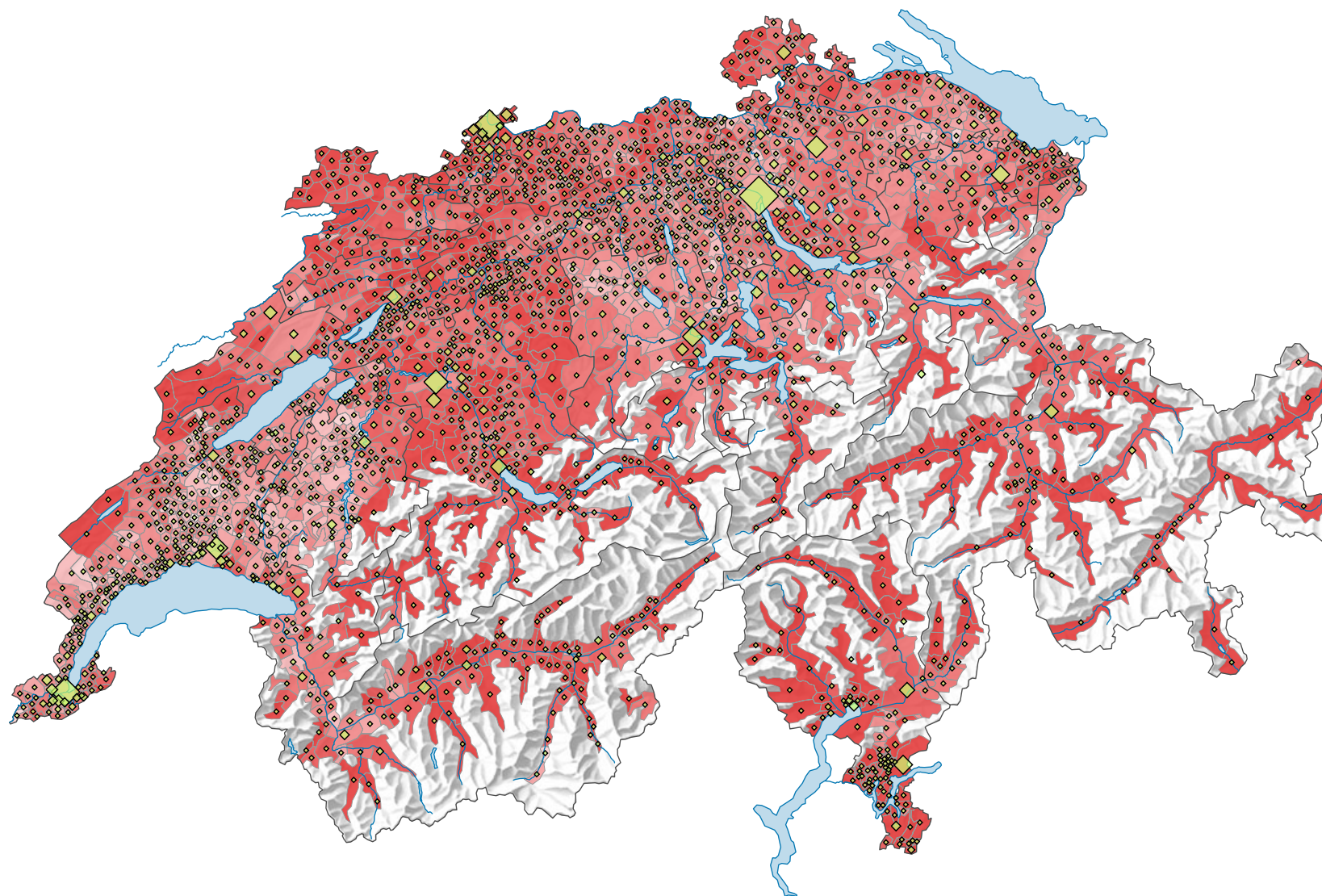
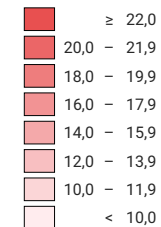


# Population résidante permanente de 65 ans ou plus, en 2021

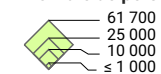


## Part de la population totale, en %



Suisse: 19,0

## Nombre de personnes de 65 ans ou plus



Suisse: 1 661 319

Pour des raisons de lisibilité, la taille des symboles ayant une valeur inférieure à 1 000 a été augmentée.

0 35 70 km

Niveau géographique:  
Communes