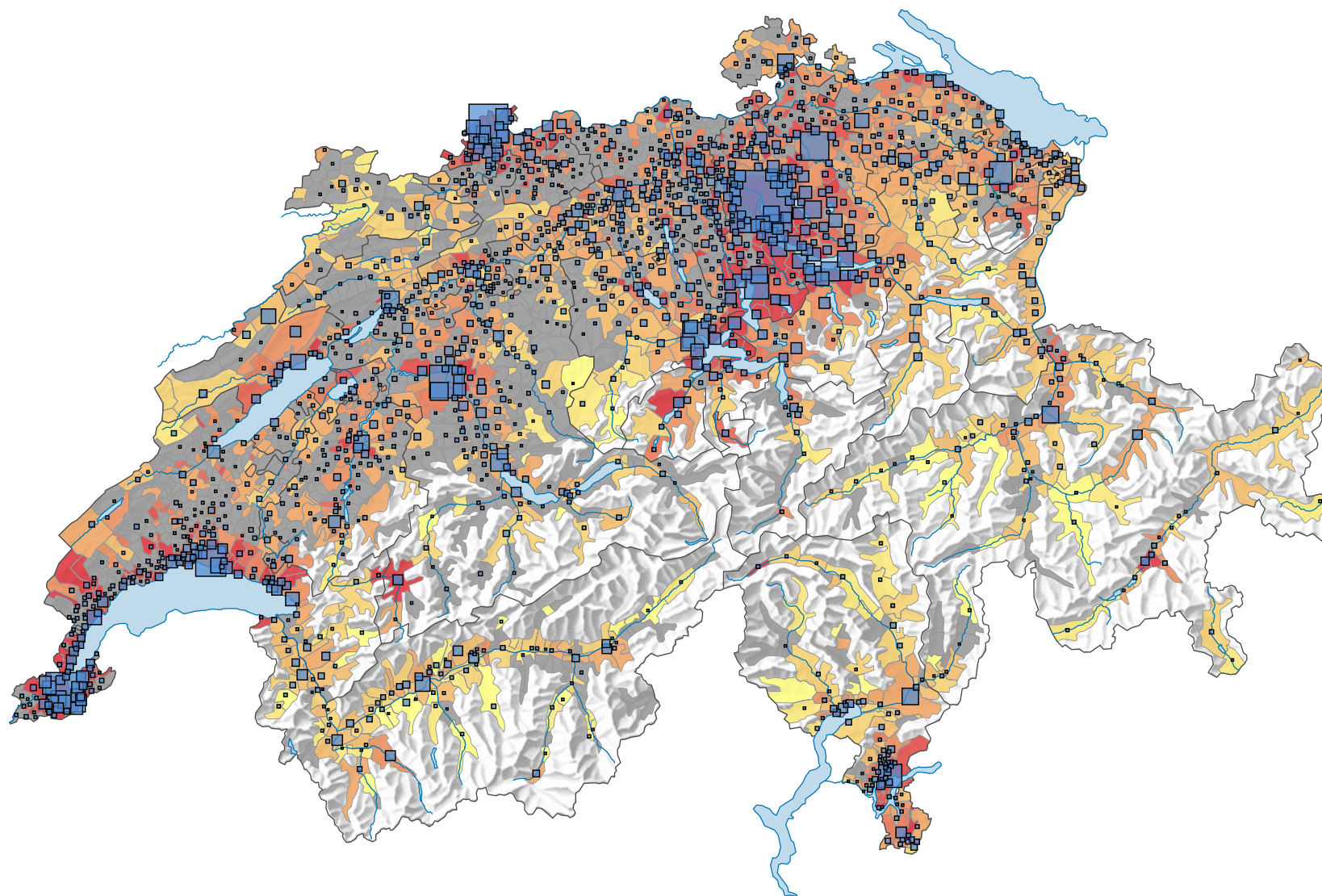
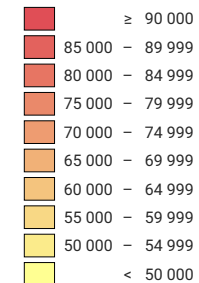


Revenu imposable moyen* par contribuable, en 2018



Revenu imposable par contribuable, en francs

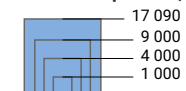


non indiqué pour des raisons liées à la protection des données (X)

Suisse: 88 451

* déterminant pour le calcul de l'impôt fédéral direct, personnes physiques

Revenu imposable, en mio. de francs



Suisse: 298 823

Les symboles ayant une valeur inférieure à 20 ont été masqués.

0 35 70 km

Niveau géographique:
Communes

