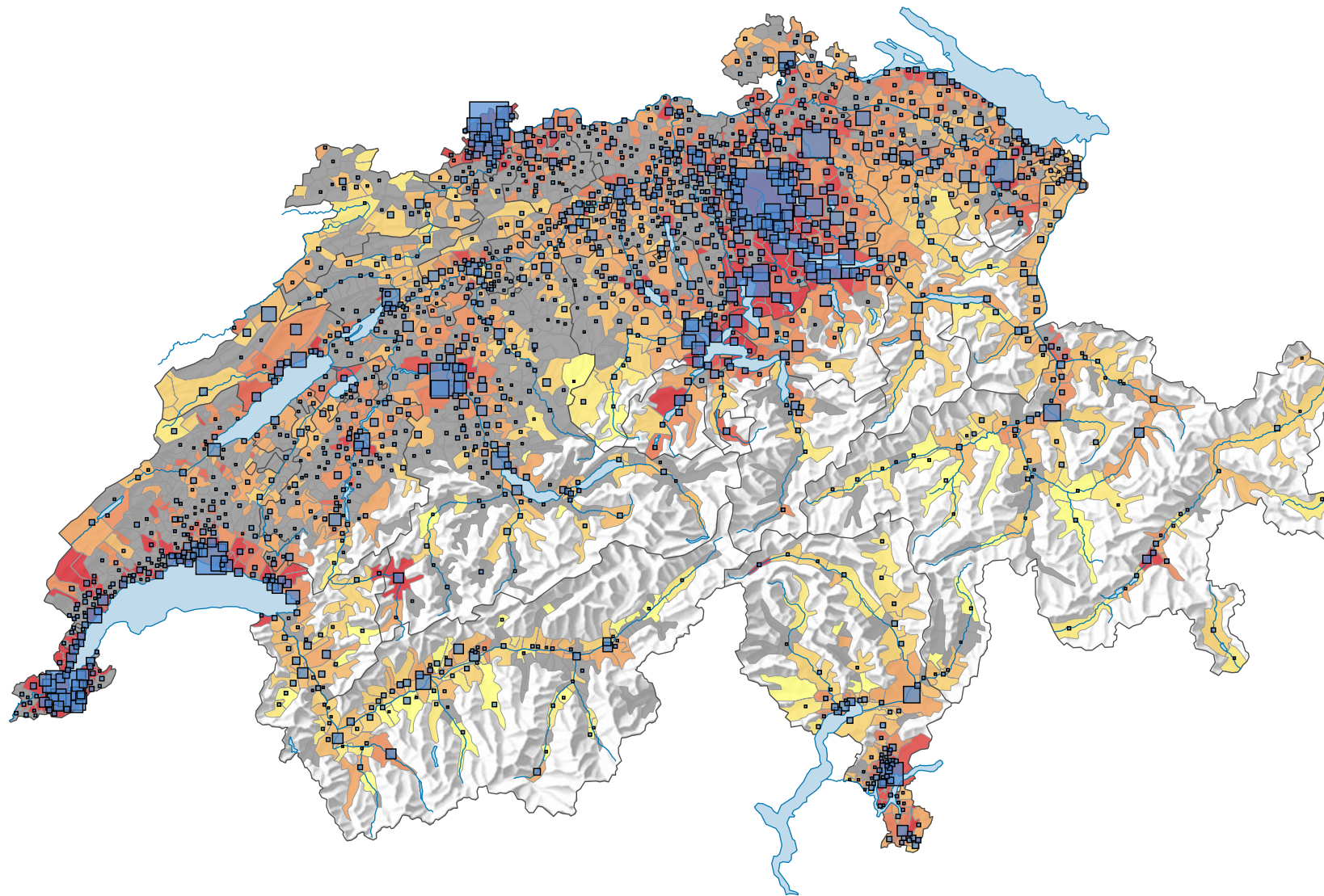
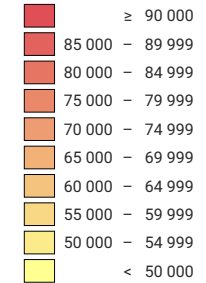


Durchschnittliches steuerbares Einkommen* pro Steuerpflichtigem/-r, 2018



Steuerbares Einkommen pro Steuerpflichtigem/-r, in Franken

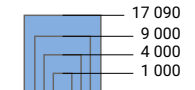


■ keine Angabe aus Datenschutzgründen (X)

Schweiz: 88 451

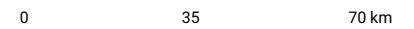
* relevant für die Berechnung der direkten Bundessteuer, von natürlichen Personen

Steuerbares Einkommen, in Mio. Franken



Schweiz: 298 823

Alle Symbole mit einem Wert unter 20 wurden ausgeblendet.



Raumgliederung:
Politische Gemeinden