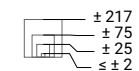


Veränderung des Industrie- und Gewerbeareals*, 1979/85 - 2013/18

Zu- oder Abnahme in 33 Jahren, in ha



■ Zunahme

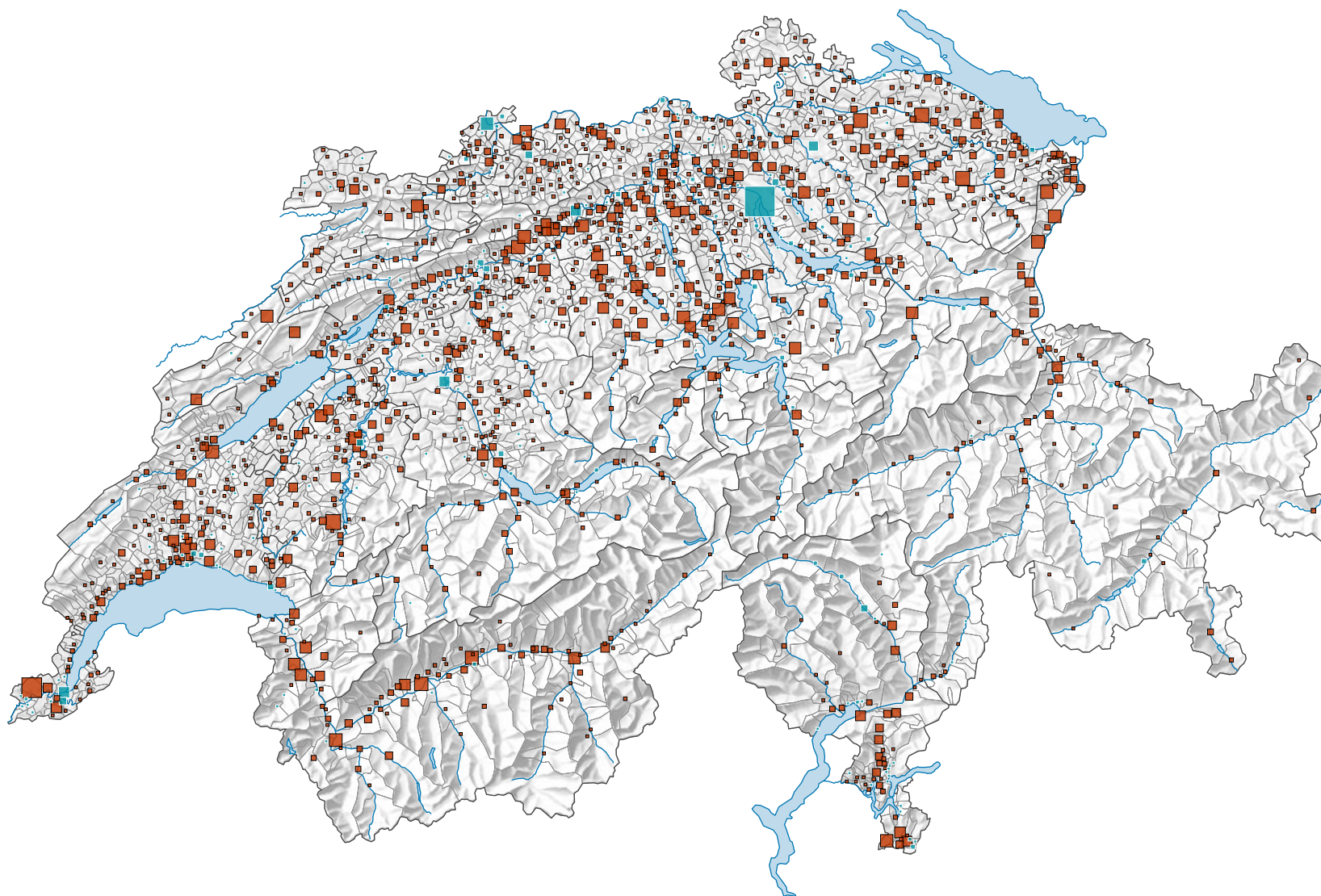
■ Abnahme

Schweiz: 7 468

Alle Symbole mit einem Wert unter 1 wurden ausgeblendet.

Symbole mit einem Wert unter 2 wurden zur besseren Lesbarkeit visuell vergrößert dargestellt.

* gemäss Standardnomenklatur NOAS04



0 35 70 km

Raumgliederung:
Politische Gemeinden

