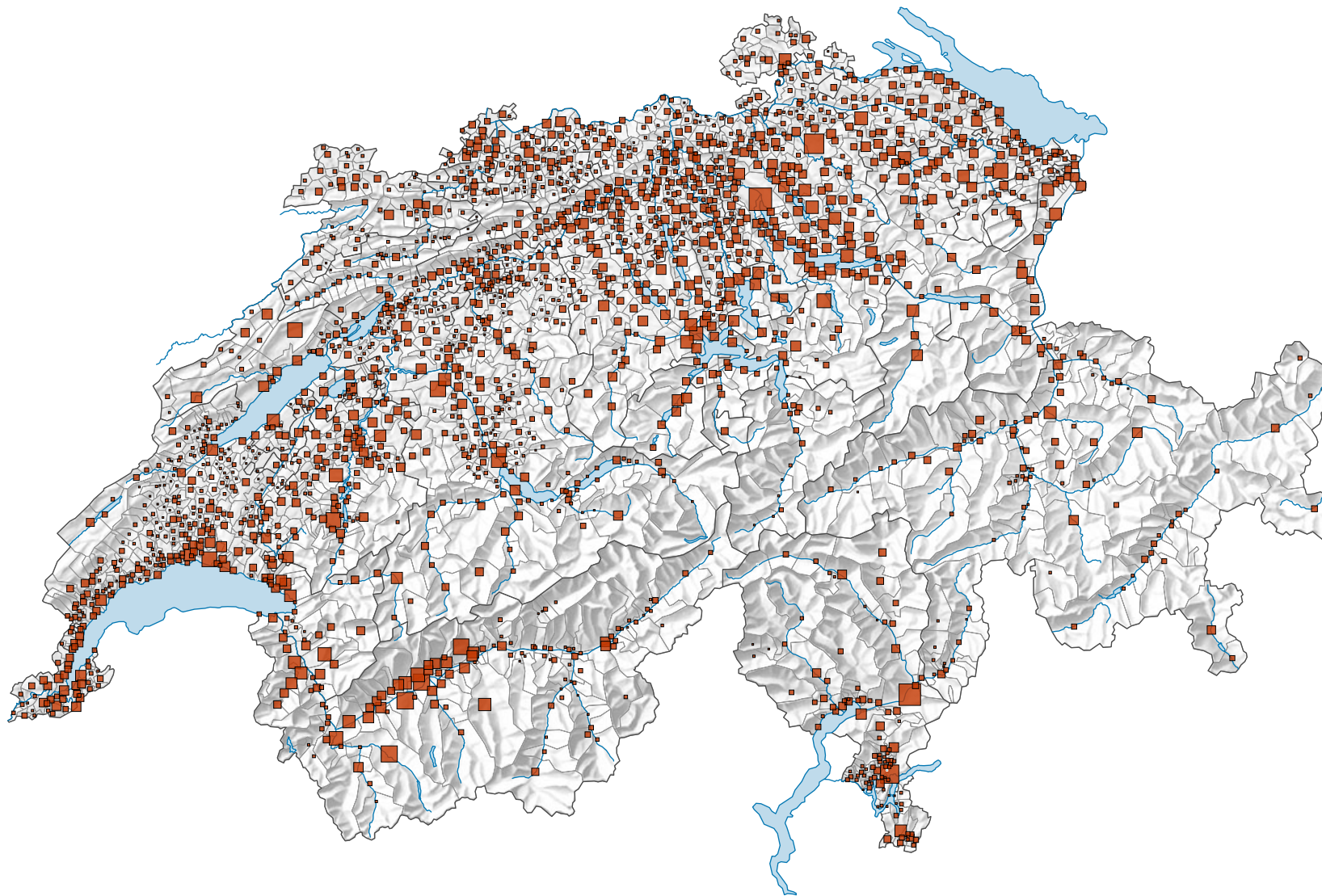
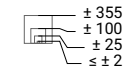


# Veränderung des Gebäudeareals\*, 1979/85 - 2013/18



## Zu- oder Abnahme in 33 Jahren, in ha



Zunahme

Abnahme

Schweiz: 50 659

Alle Symbole mit einem Wert unter 1 wurden ausgeblendet.

Symbole mit einem Wert unter 2 wurden zur besseren Lesbarkeit visuell vergrößert dargestellt.

\* Gebäudefläche mit Umschwung; gemäss Standardnomenklatur NOAS04

0 35 70 km

Raumgliederung:  
Politische Gemeinden

