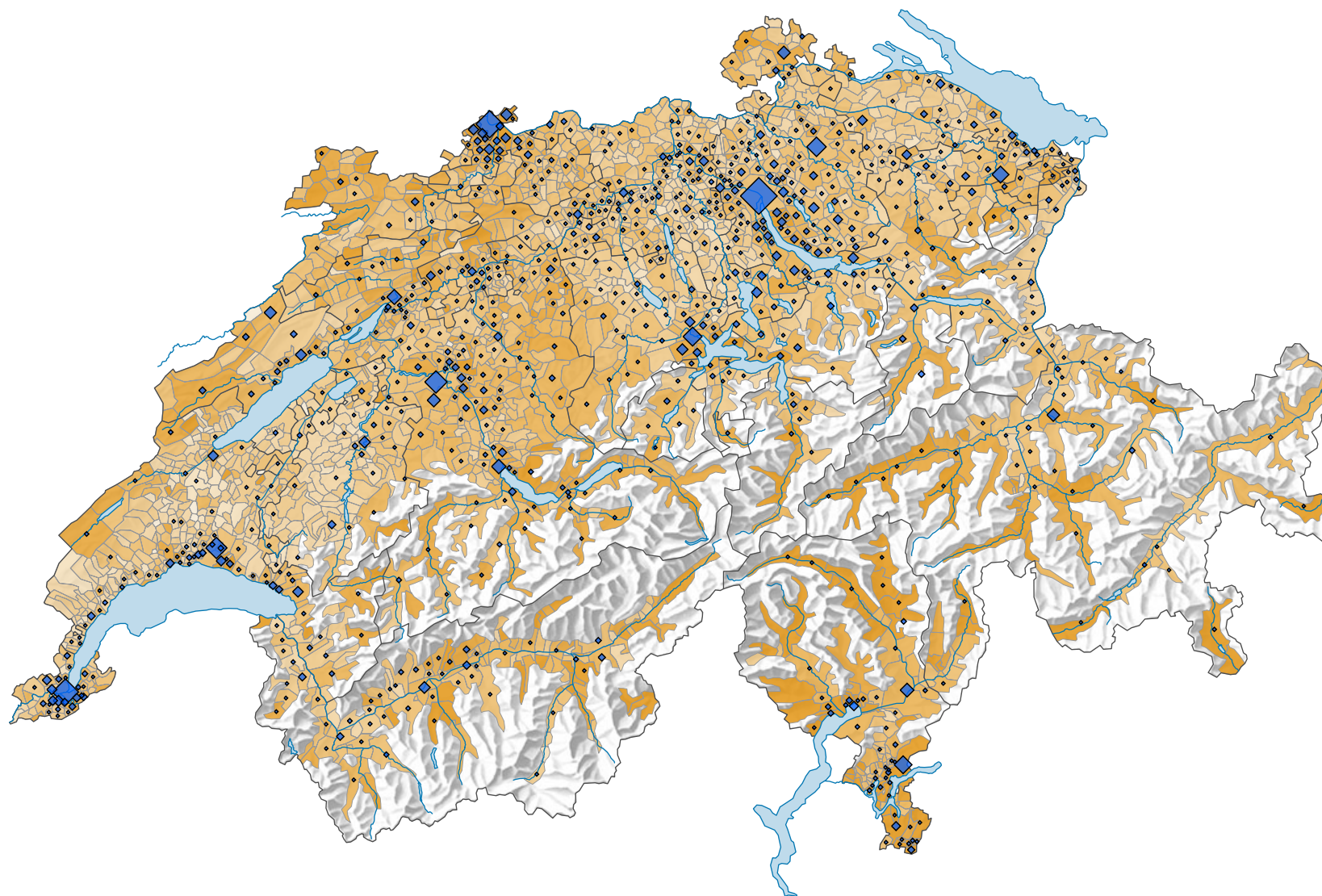
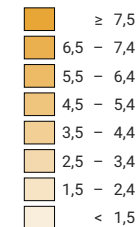


# Population résidante permanente de 80 ans ou plus, en 2020

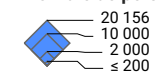


## Part de la population totale, en %



Suisse: 5,3

## Nombre de personnes de 80 ans ou plus



Suisse: 458 289

Les symboles ayant une valeur inférieure à 100 ont été masqués.

Pour des raisons de lisibilité, la taille des symboles ayant une valeur inférieure à 200 a été augmentée.

0 35 70 km

Niveau géographique:  
Communes