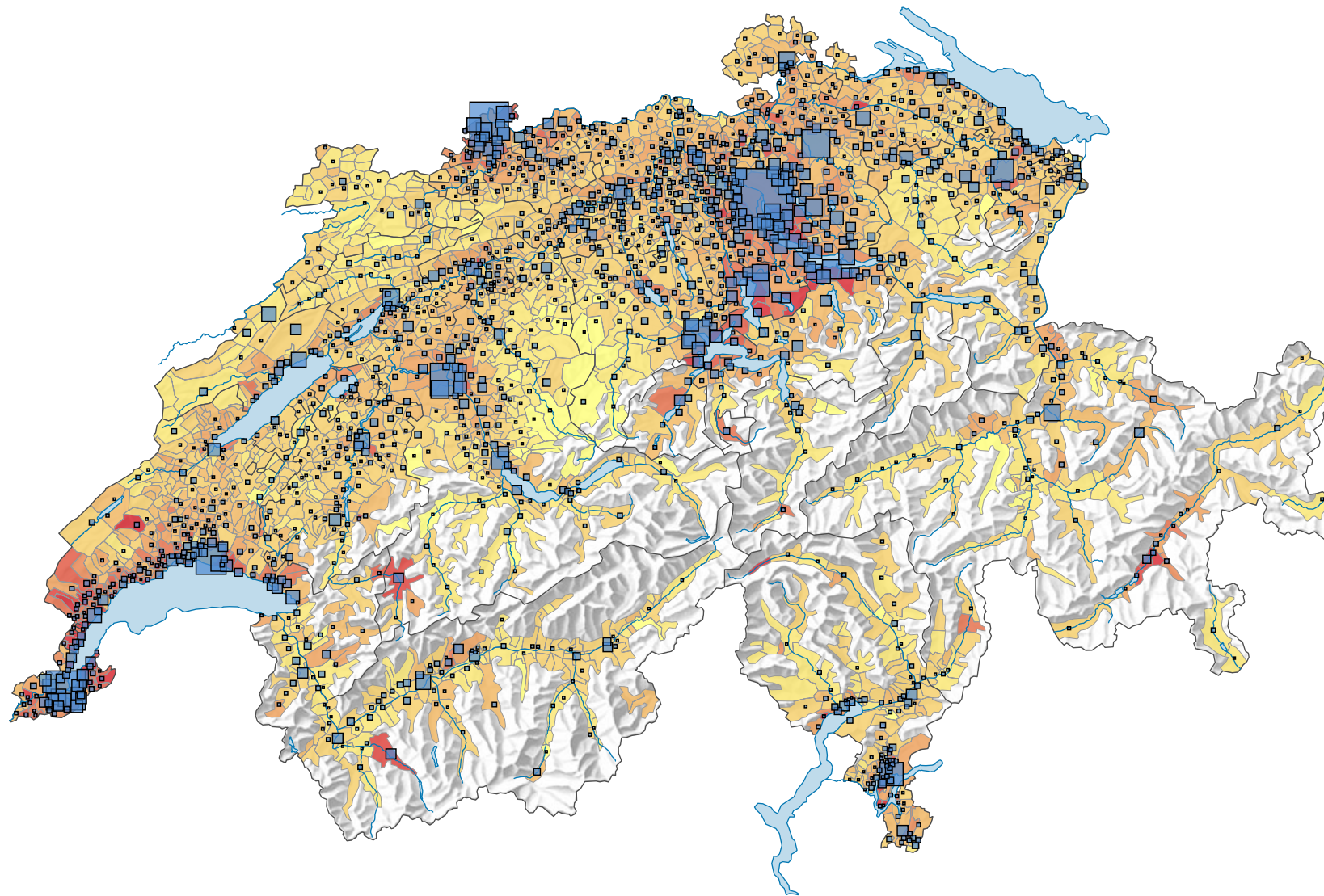
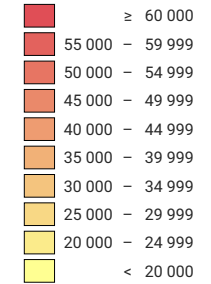


Durchschnittliches steuerbares Einkommen* pro Kopf, 2017



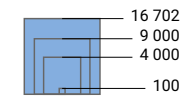
Steuerbares Einkommen pro Einwohner/-in, in Franken



Schweiz: 34 454

* relevant für die Berechnung der direkten Bundessteuer, von natürlichen Personen

Steuerbares Einkommen, in Mio. Franken



Schweiz: 292 315

Alle Symbole mit einem Wert unter 20 wurden ausgeblendet.

0 35 70 km

Raumgliederung:
Politische Gemeinden