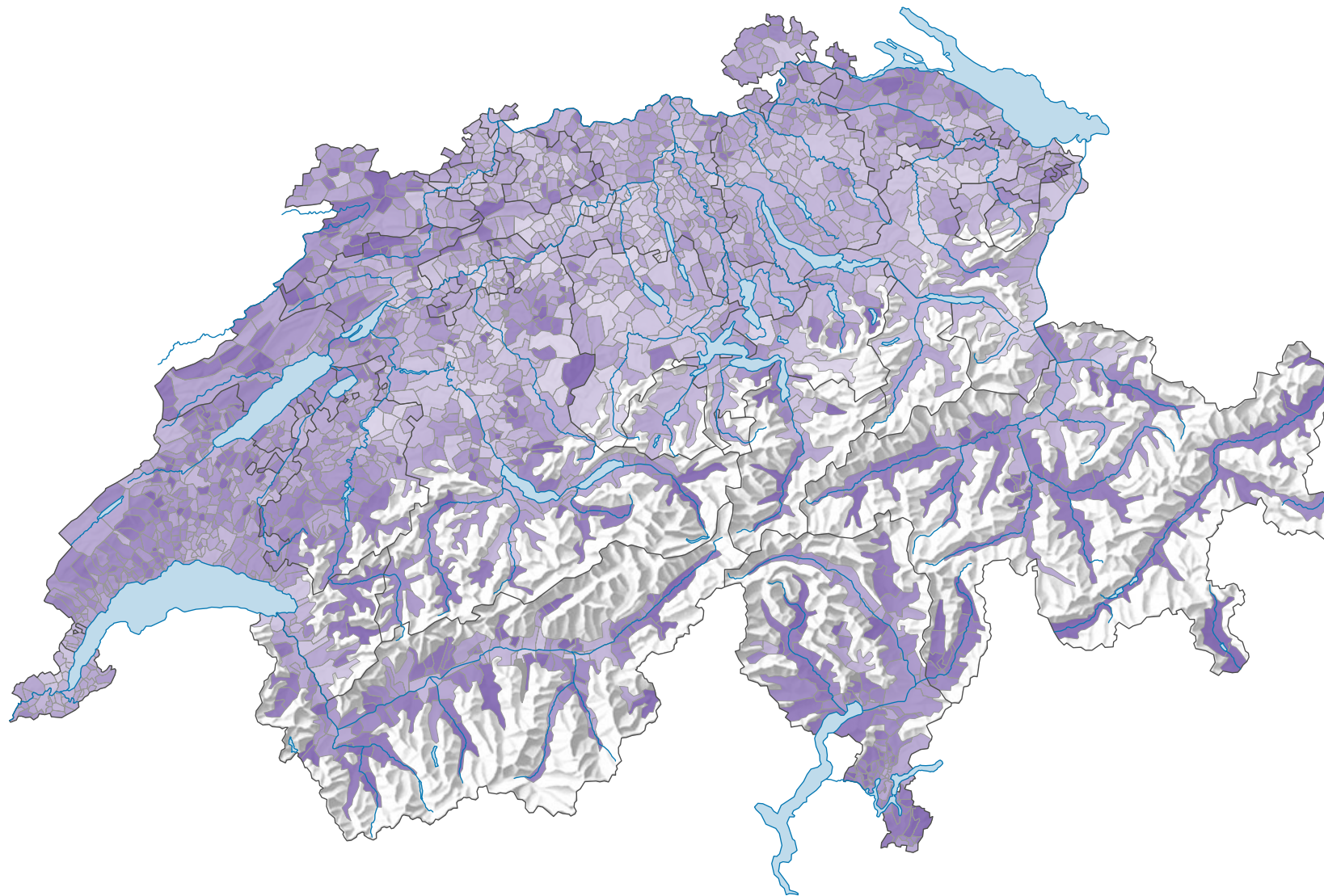
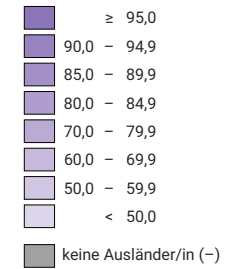


# Ständige Wohnbevölkerung mit Staatsangehörigkeit eines EU-Mitgliedsstaates\*, 2019



Anteil der Staatsangehörigen eines EU-Mitgliedsstaates\* an der gesamten ständigen ausländischen Wohnbevölkerung, in %



Schweiz: 65,7

\* EU-28

0 35 70 km

Raumgliederung:  
Politische Gemeinden

