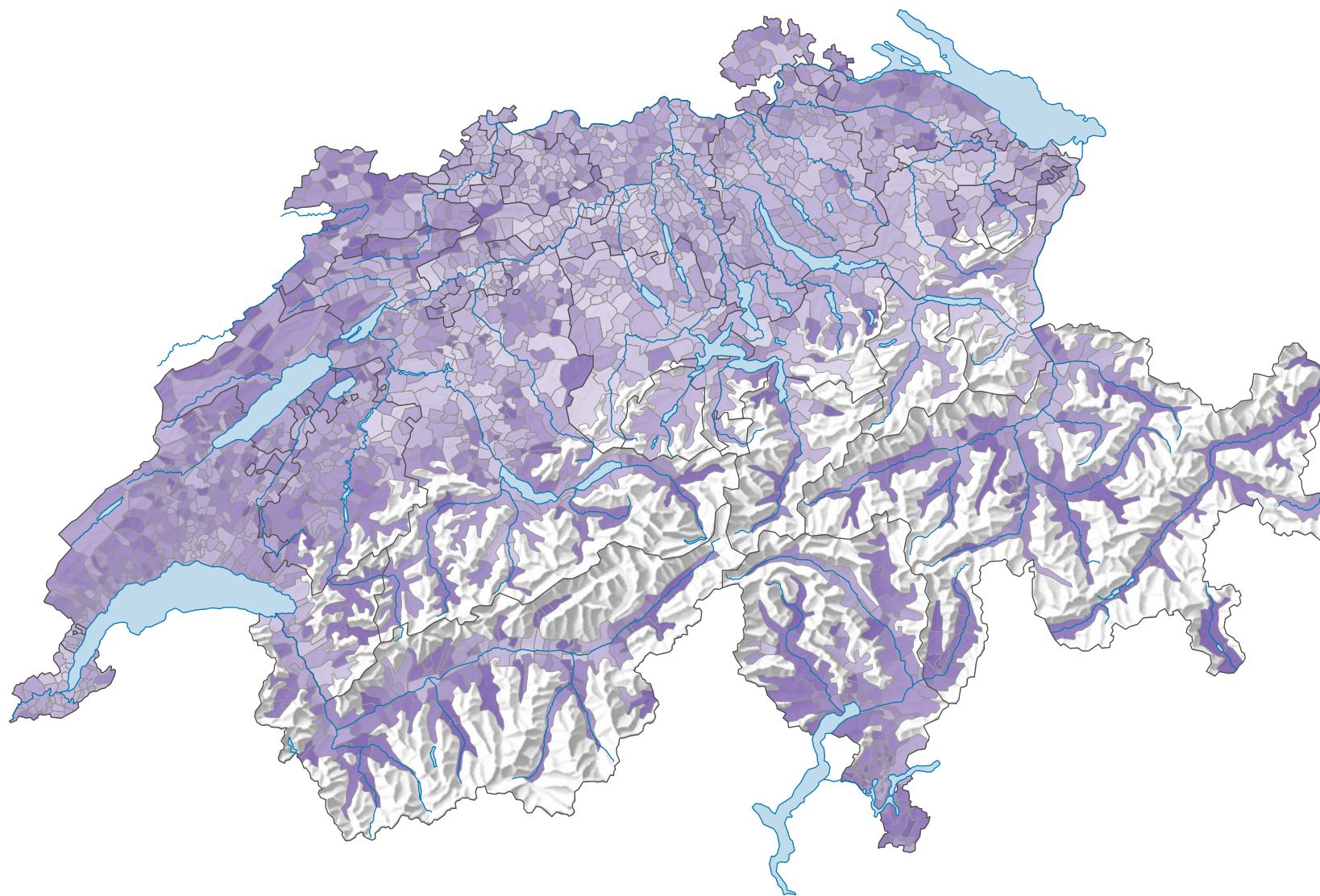
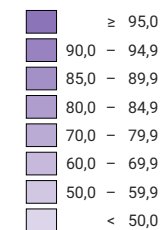


Ständige Wohnbevölkerung mit Staatsangehörigkeit eines EU-Mitgliedsstaates*, 2018



Anteil der Staatsangehörigen eines EU-Mitgliedsstaates* an der gesamten ständigen ausländischen Wohnbevölkerung, in %



Schweiz: 65,7

* EU-28

0 30 60 km

Raumgliederung:
Politische Gemeinden