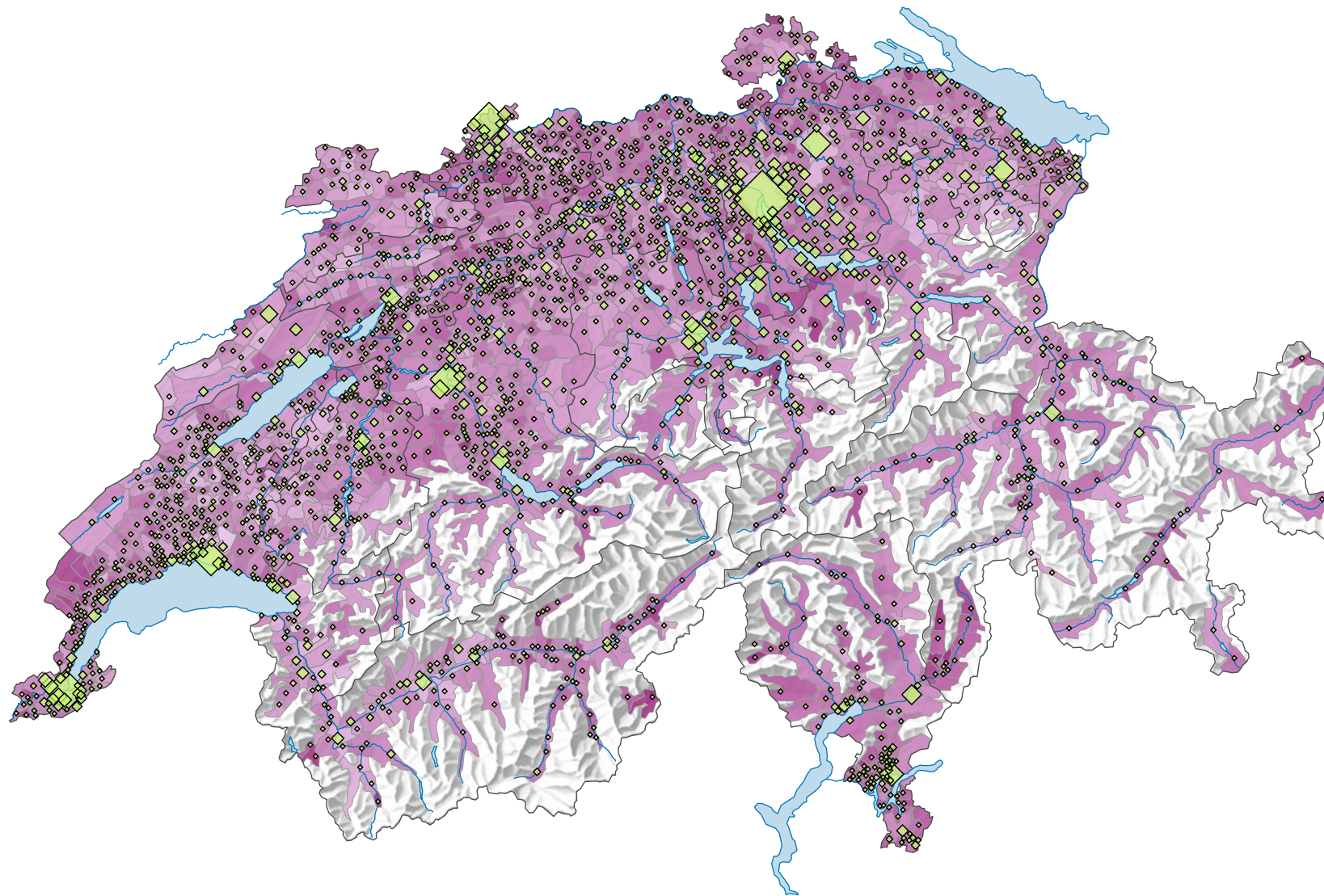
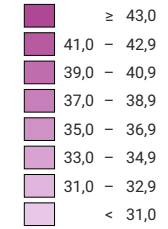


Ständige Wohnbevölkerung im Alter von 40 bis 64 Jahren, 2018

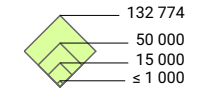


Anteil dieser Bevölkerungsgruppe an der Gesamtbevölkerung, in %



Schweiz: 35,0

Anzahl der Personen im Alter von 40 bis 64 Jahren



Schweiz: 2 989 839

Symbole mit einem Wert unter 1 000 wurden zur besseren Lesbarkeit visuell vergrößert dargestellt.

0 35 70 km

Raumgliederung:
Politische Gemeinden

