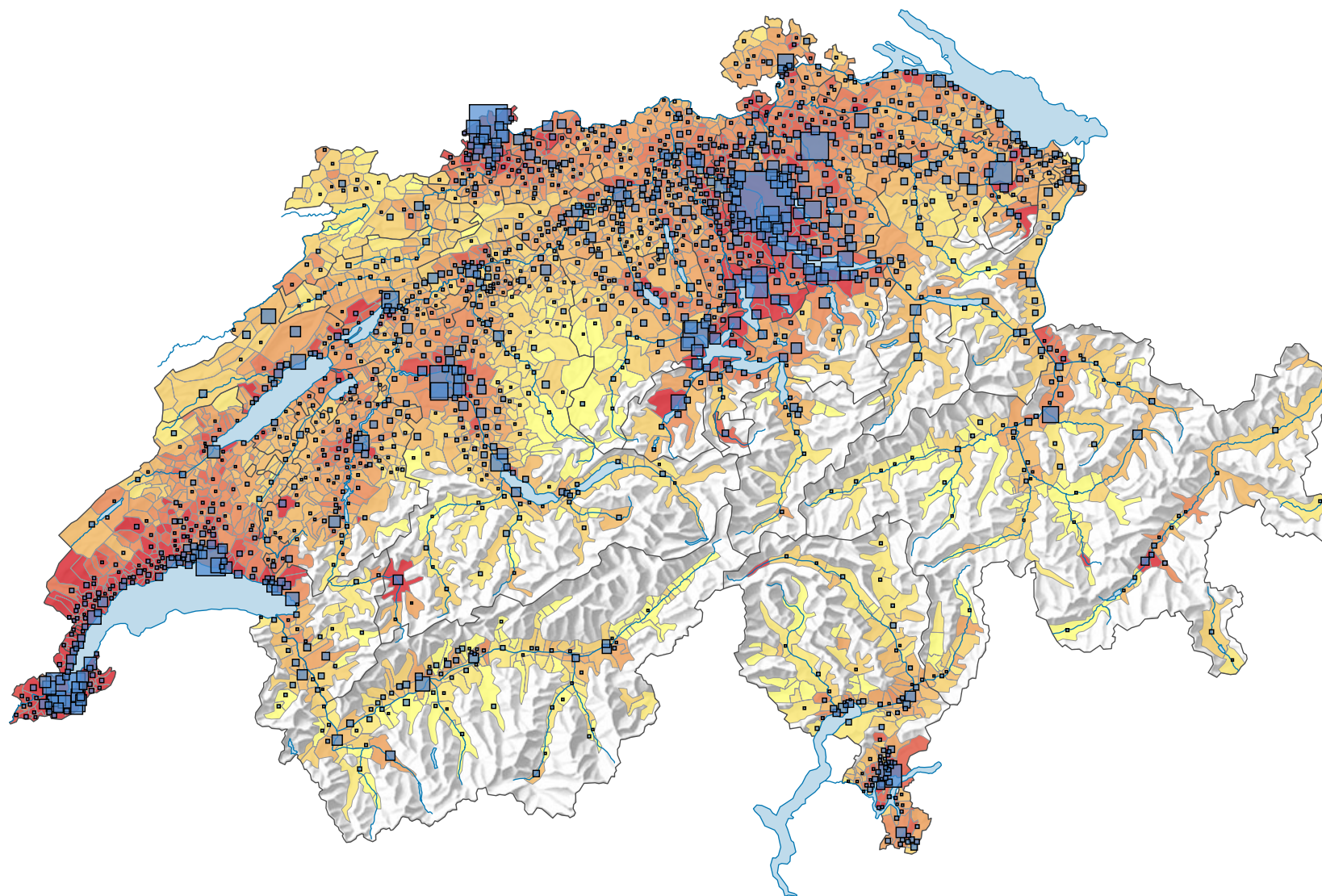
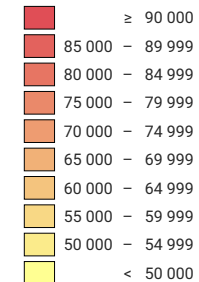


# Revenu imposable moyen\* par contribuable, en 2015



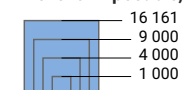
## Revenu imposable par contribuable, en francs



Suisse: 76 593

\* déterminant pour le calcul de l'impôt fédéral direct, personnes physiques

## Revenu imposable, en mio. de francs



Suisse: 278 178

Les symboles ayant une valeur inférieure à 20 ont été masqués.

0 35 70 km

Niveau géographique:  
Communes