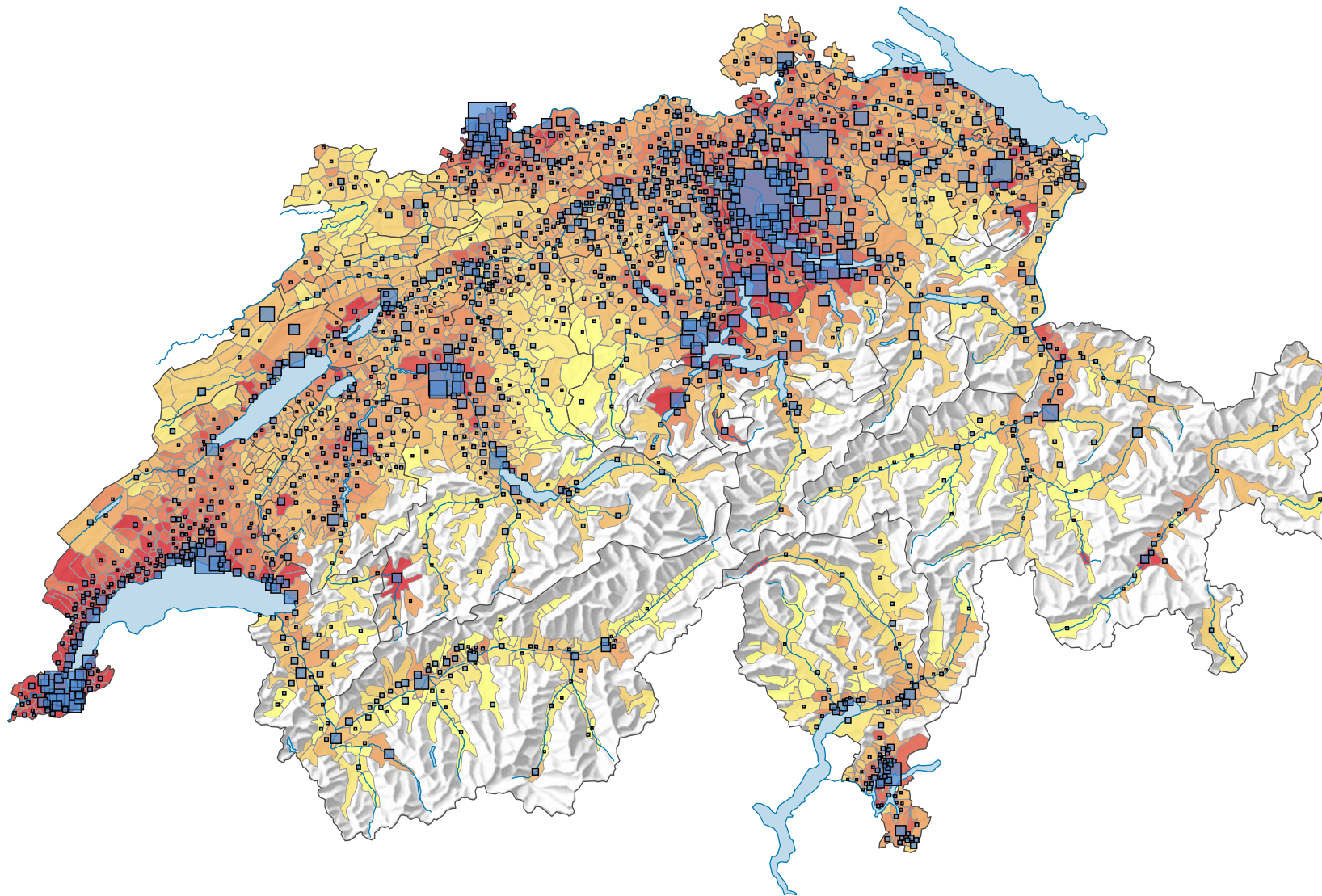
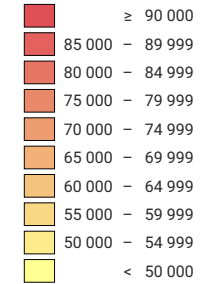


Durchschnittliches steuerbares Einkommen* pro Steuerpflichtigem/-r, 2015



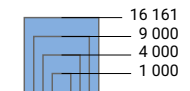
Steuerbares Einkommen pro Steuerpflichtigem/-r, in Franken



Schweiz: 76 593

* relevant für die Berechnung der direkten Bundessteuer, von natürlichen Personen

Steuerbares Einkommen, in Mio. Franken



Schweiz: 278 178

Alle Symbole mit einem Wert unter 20 wurden ausgeblendet.

0 35 70 km

Raumgliederung:
Politische Gemeinden

