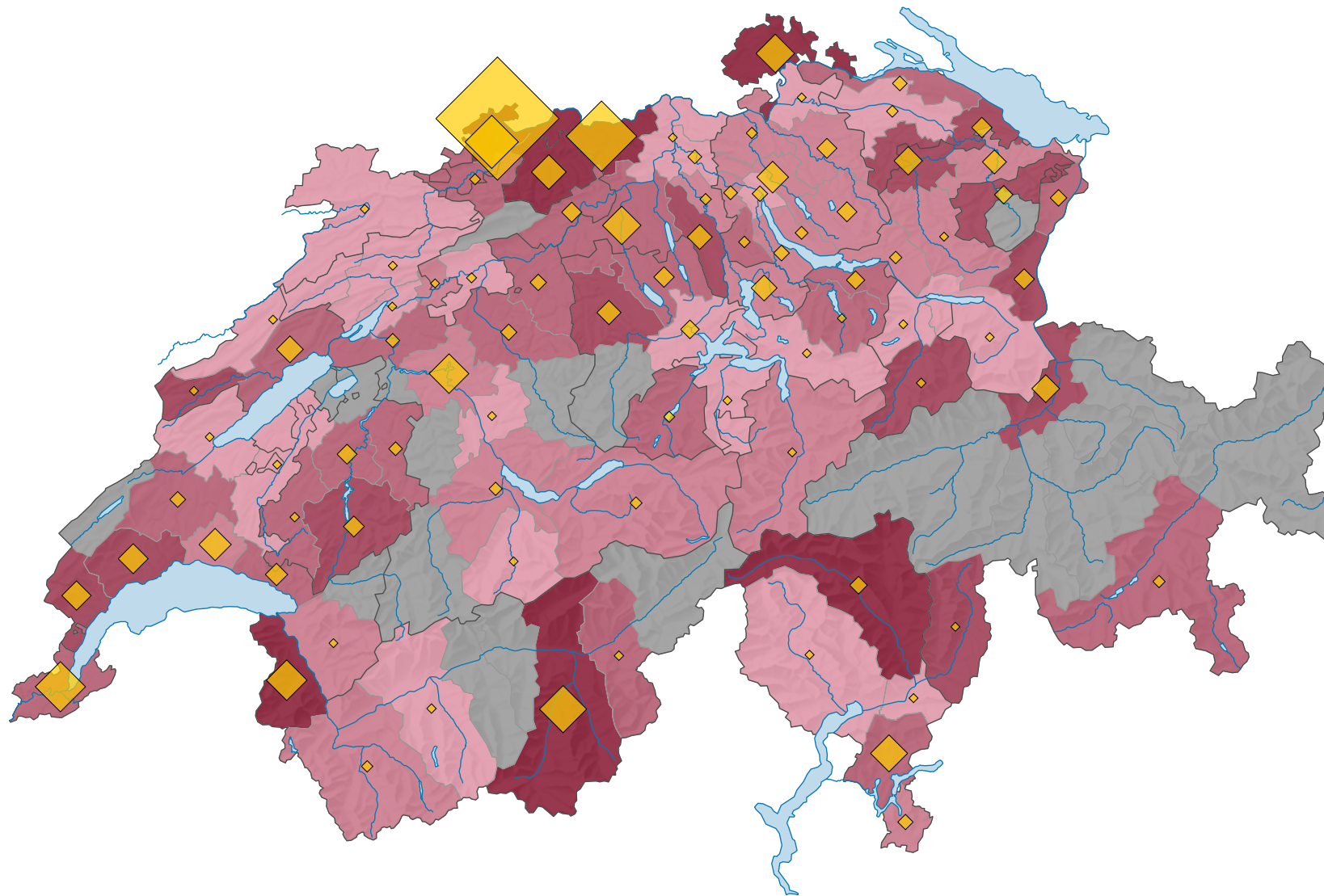
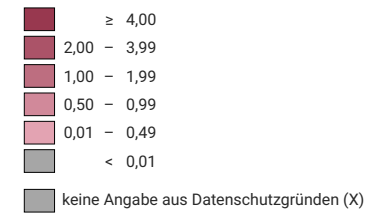


# Beschäftigte (in Vollzeitäquivalenten) in der Chemie- und Pharmabranche\*, 2016

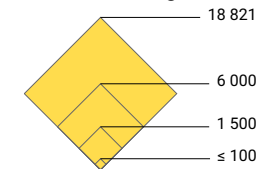


## Anteil Vollzeitäquivalente des Branchenaggregates am Total Vollzeitäquivalente, in %



Schweiz: 1,75

## Anzahl Beschäftigte in Vollzeitäquivalenten



Schweiz: 69 669

Alle Symbole mit einem Wert unter 1 wurden ausgeblendet.

Symbole mit einem Wert unter 100 wurden zur besseren Lesbarkeit visuell vergrößert dargestellt.

\* nach NOGA 2008, Abschnitte 20, 21

Korrigierte Version 01.12.2021

0 35 70 km

Raumgliederung:  
MS-Regionen