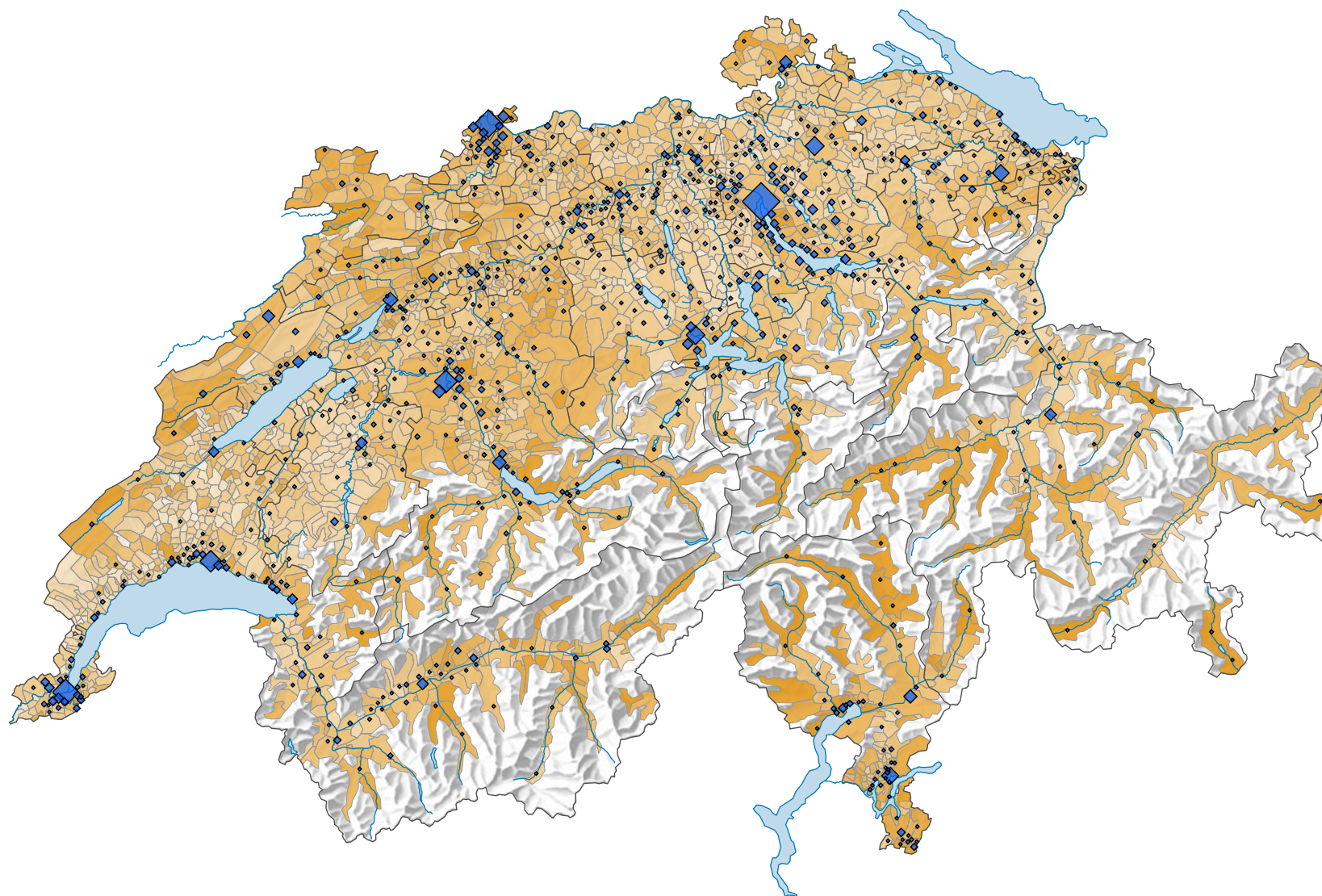
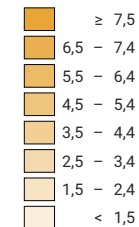


# Population résidante permanente de 80 ans ou plus, en 2017

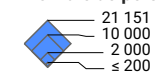


## Part de la population totale, en %



Suisse: 5,1

## Nombre de personnes de 80 ans ou plus



Suisse: 434 336

Les symboles ayant une valeur inférieure à 100 ont été masqués.

Pour des raisons de lisibilité, la taille des symboles ayant une valeur inférieure à 200 a été augmentée.

0 35 70 km

Niveau géographique:  
Communes