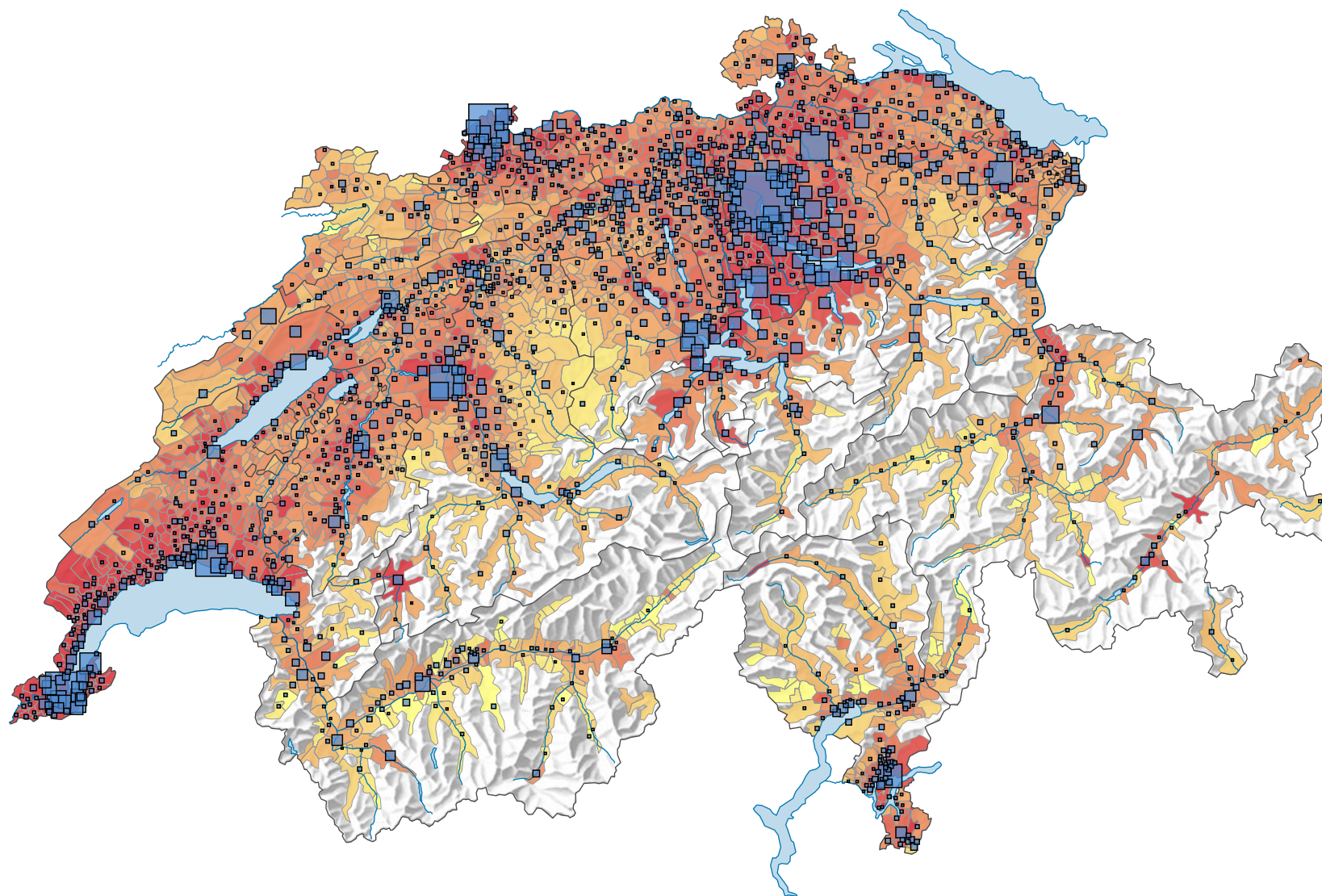
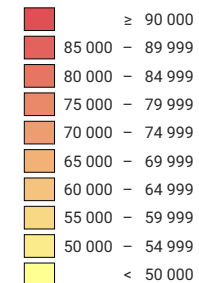


# Revenu net moyen\* par contribuable, en 2014



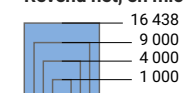
## Revenu net par contribuable, en francs



Suisse: 84 186

\* calculé à partir du revenu imposable déterminant pour calculer l'impôt fédéral direct, personnes physiques

## Revenu net, en mio. de francs



Suisse: 301 000

Les symboles ayant une valeur inférieure à 20 ont été masqués.

0 35 70 km

Niveau géographique:  
Communes

