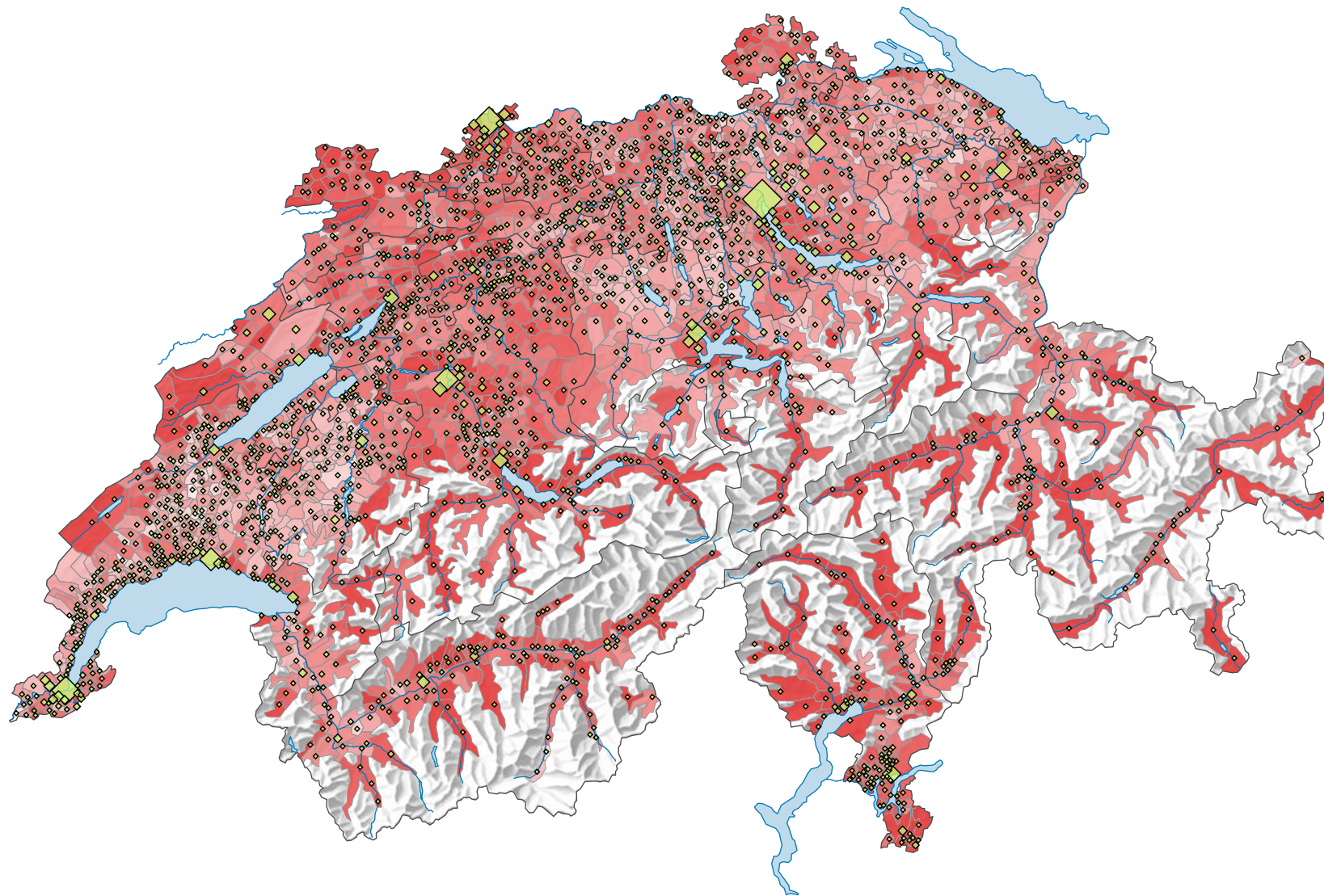
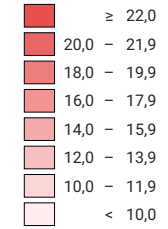


Ständige Wohnbevölkerung im Alter von 65 und mehr Jahren, 2016

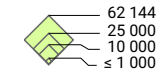


Anteil dieser Bevölkerungsgruppe an der Gesamtbevölkerung, in %



Schweiz: 18,1

Anzahl der Personen im Alter von 65 und mehr Jahren



Schweiz: 1 523 059

Symbole mit einem Wert unter 1 000 wurden zur besseren Lesbarkeit visuell vergrössert dargestellt.

0 35 70 km

Raumgliederung:
Politische Gemeinden

