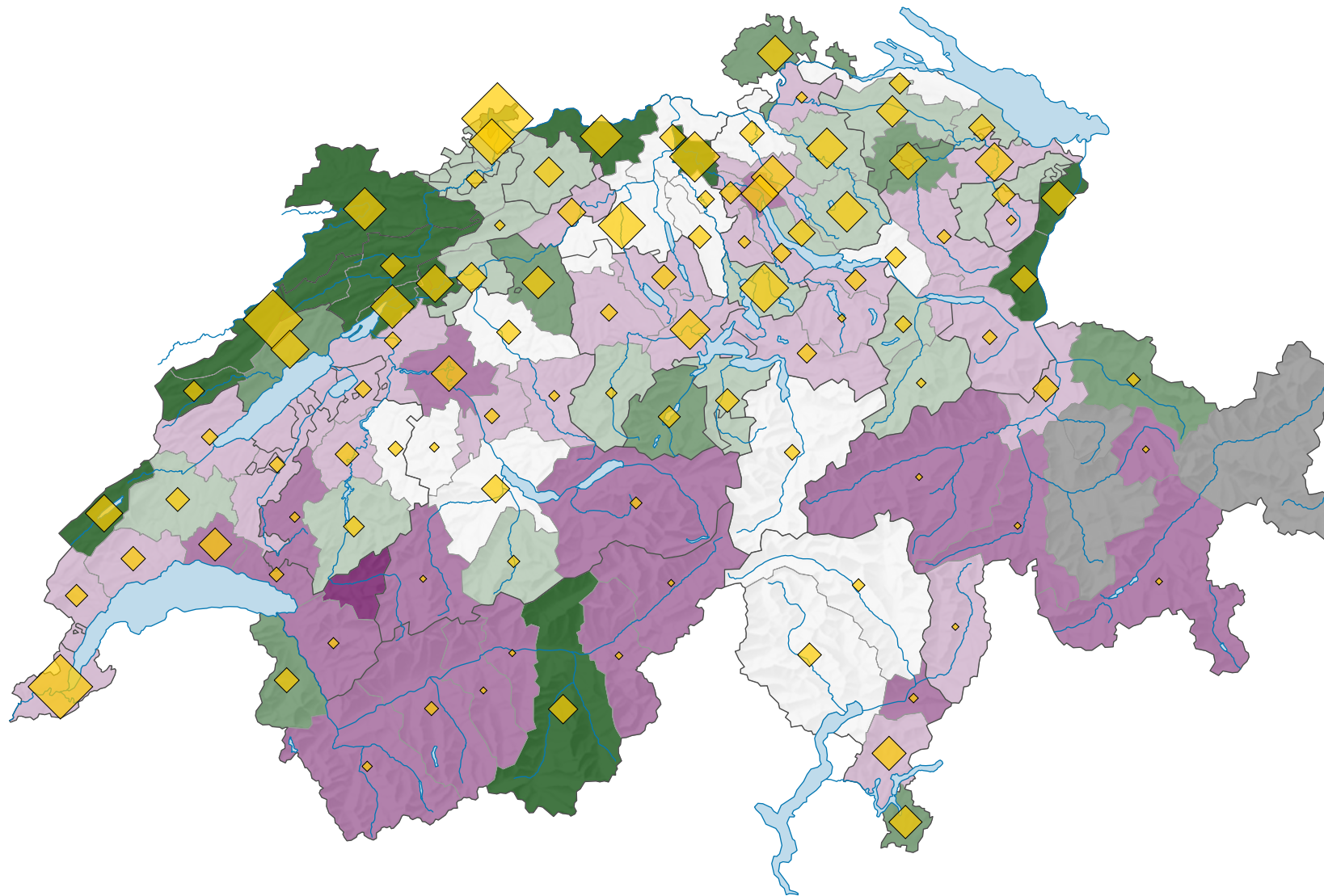
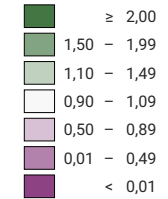


# Beschäftigte (in Vollzeitäquivalenten) in den High-Tech\* Branchen, 2014



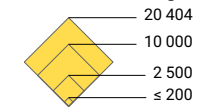
## Standortquotient



keine Angabe aus Datenschutzgründen (X)

Schweiz: 1,00

## Anzahl Beschäftigte in Vollzeitäquivalenten



Schweiz: 309 798

Alle Symbole mit einem Wert unter 1 wurden ausgeblendet.

Symbole mit einem Wert unter 200 wurden zur besseren Lesbarkeit visuell vergrößert dargestellt.

\* nach NOGA 2008, Abschnitte 20, 21, 26-30 und Gruppen 254, 325

Korrigierte Version 01.12.2021

0 35 70 km

Raumgliederung:  
MS-Regionen