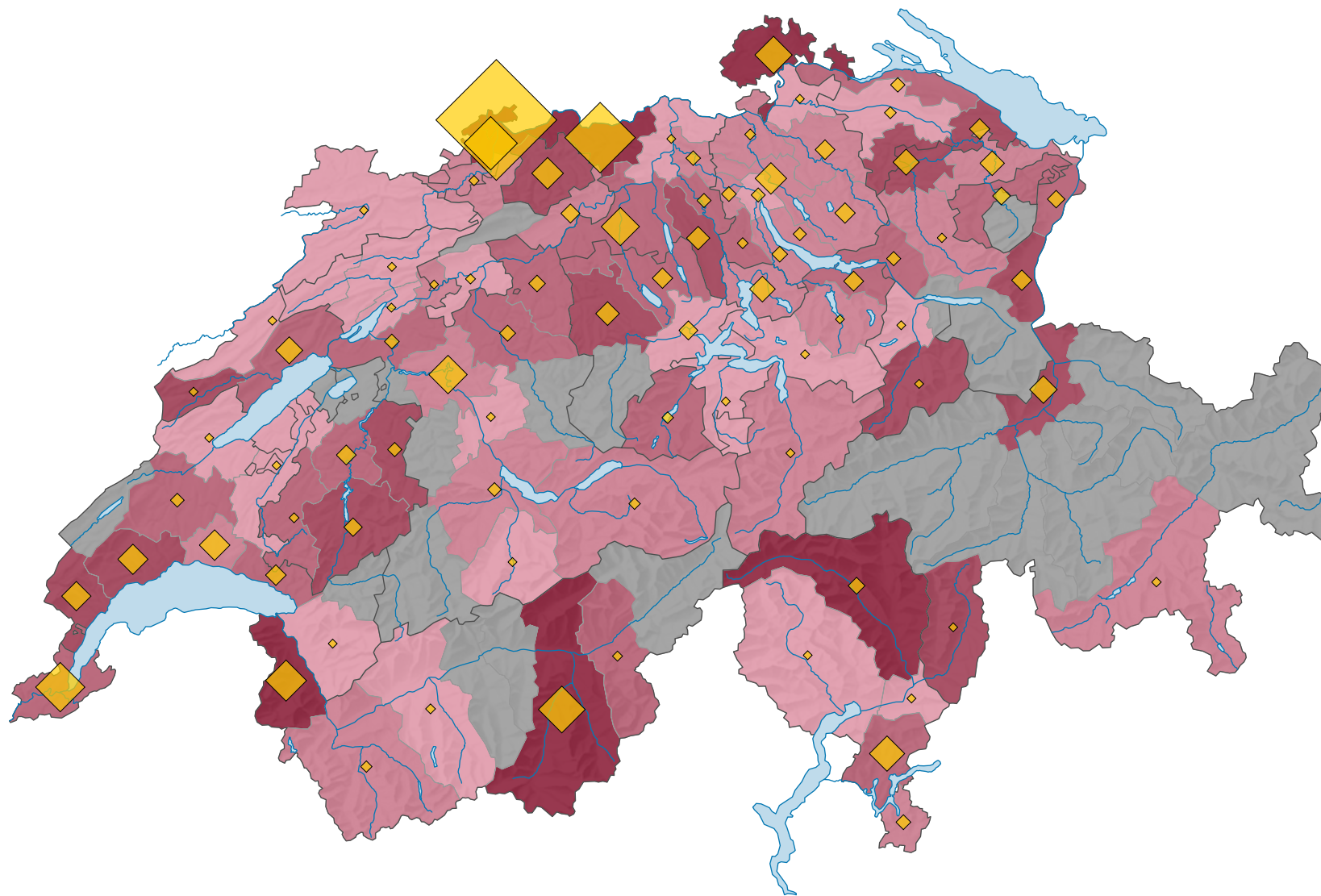
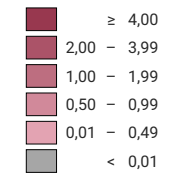


Emplois (en équivalents plein temps) dans la branche chimique et pharmaceutique*, en 2014



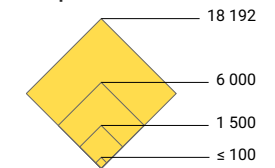
Part des équivalents plein temps de l'agrégat de branches dans le total des équivalents plein temps, en %



■ non indiqué pour des raisons liées à la protection des données (X)

Suisse: 1,73

Nombre d'emplois, en équivalents plein temps



Suisse: 67 870

Les symboles ayant une valeur inférieure à 1 ont été masqués.

Pour des raisons de lisibilité, la taille des symboles ayant une valeur inférieure à 100 a été augmentée.

* selon la NOGA 2008, sections 20, 21

Version corrigée 01.12.2021

0 35 70 km

Niveau géographique:
Régions MS