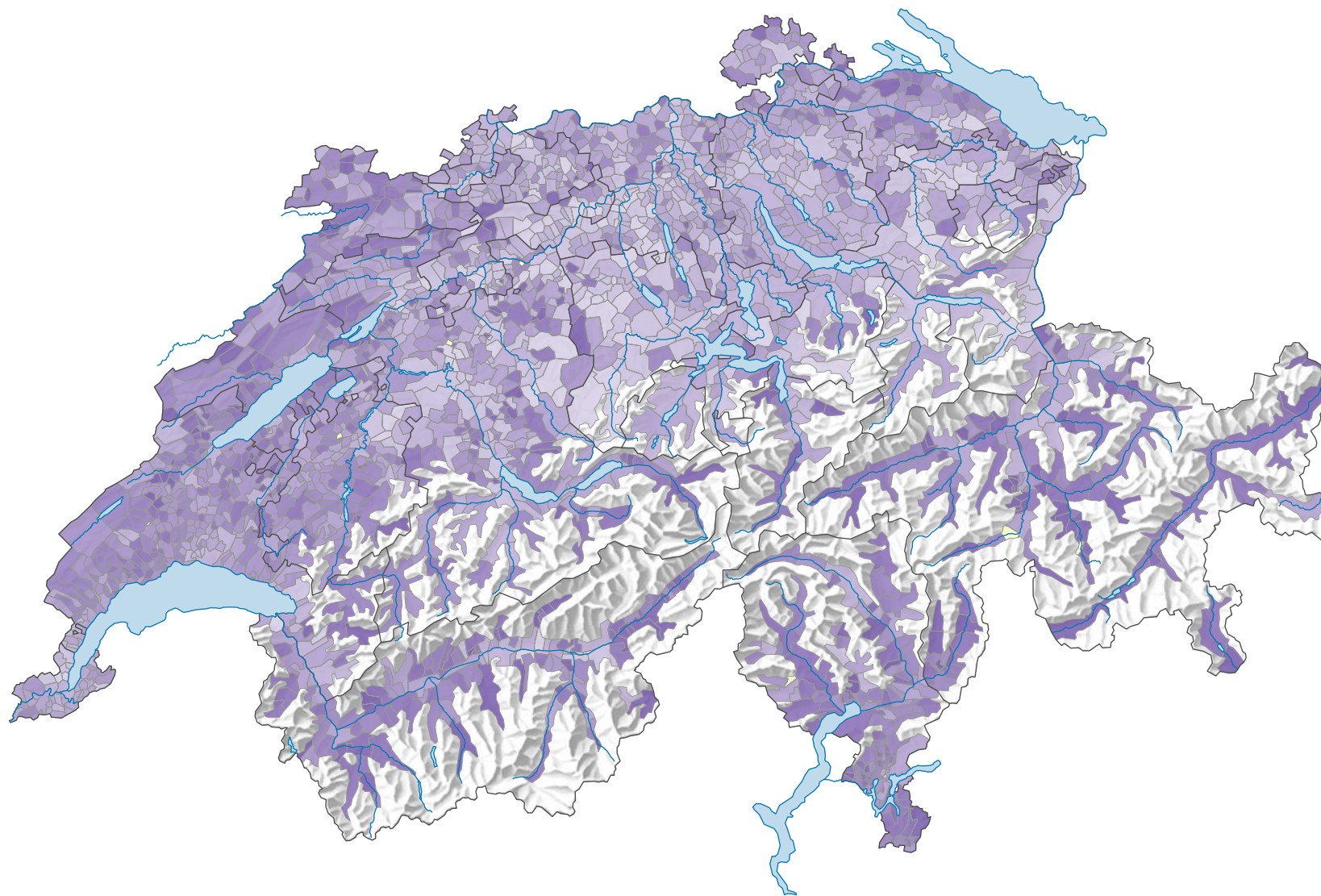
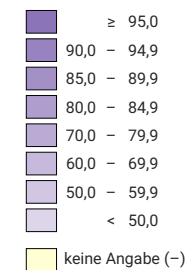


Ständige Wohnbevölkerung mit Staatsangehörigkeit eines EU-Mitgliedsstaates*, 2015



Anteil der Staatsangehörigen eines EU-Mitgliedsstaates* an der gesamten ständigen ausländischen Wohnbevölkerung, in %



Schweiz: 66,3

* EU-28

0 35 70 km

Raumgliederung:
Politische Gemeinden

