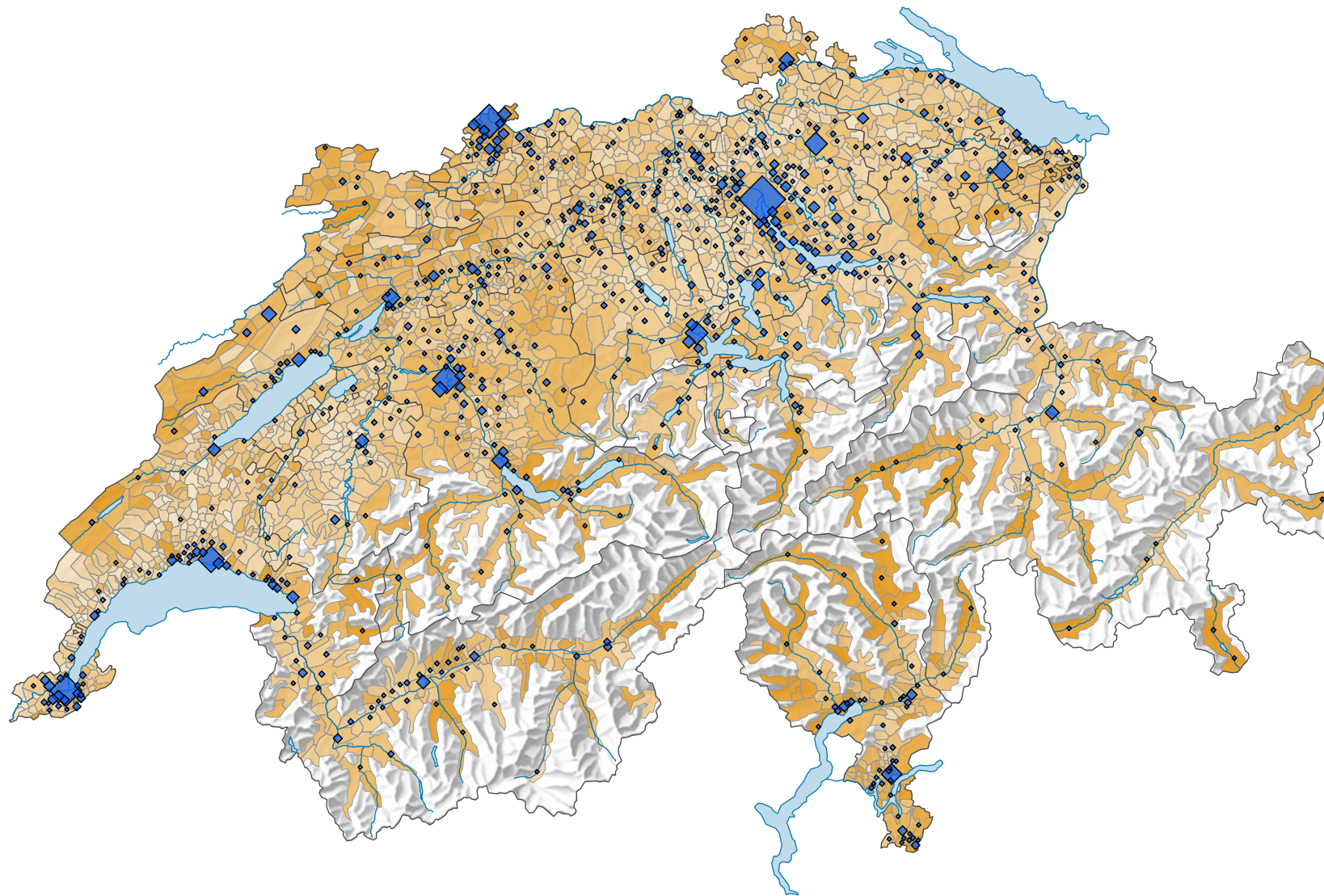
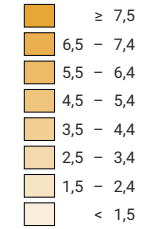


# Ständige Wohnbevölkerung im Alter von 80 und mehr Jahren, 2015

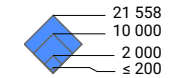


## Anteil dieser Bevölkerungsgruppe an der Gesamtbevölkerung, in %



Schweiz: 5,0

## Anzahl der Personen im Alter von 80 und mehr Jahren



Schweiz: 416 867

Alle Symbole mit einem Wert unter 100 wurden ausgeblendet.

Symbole mit einem Wert unter 200 wurden zur besseren Lesbarkeit visuell vergrößert dargestellt.

0 35 70 km

Raumgliederung:  
Politische Gemeinden

