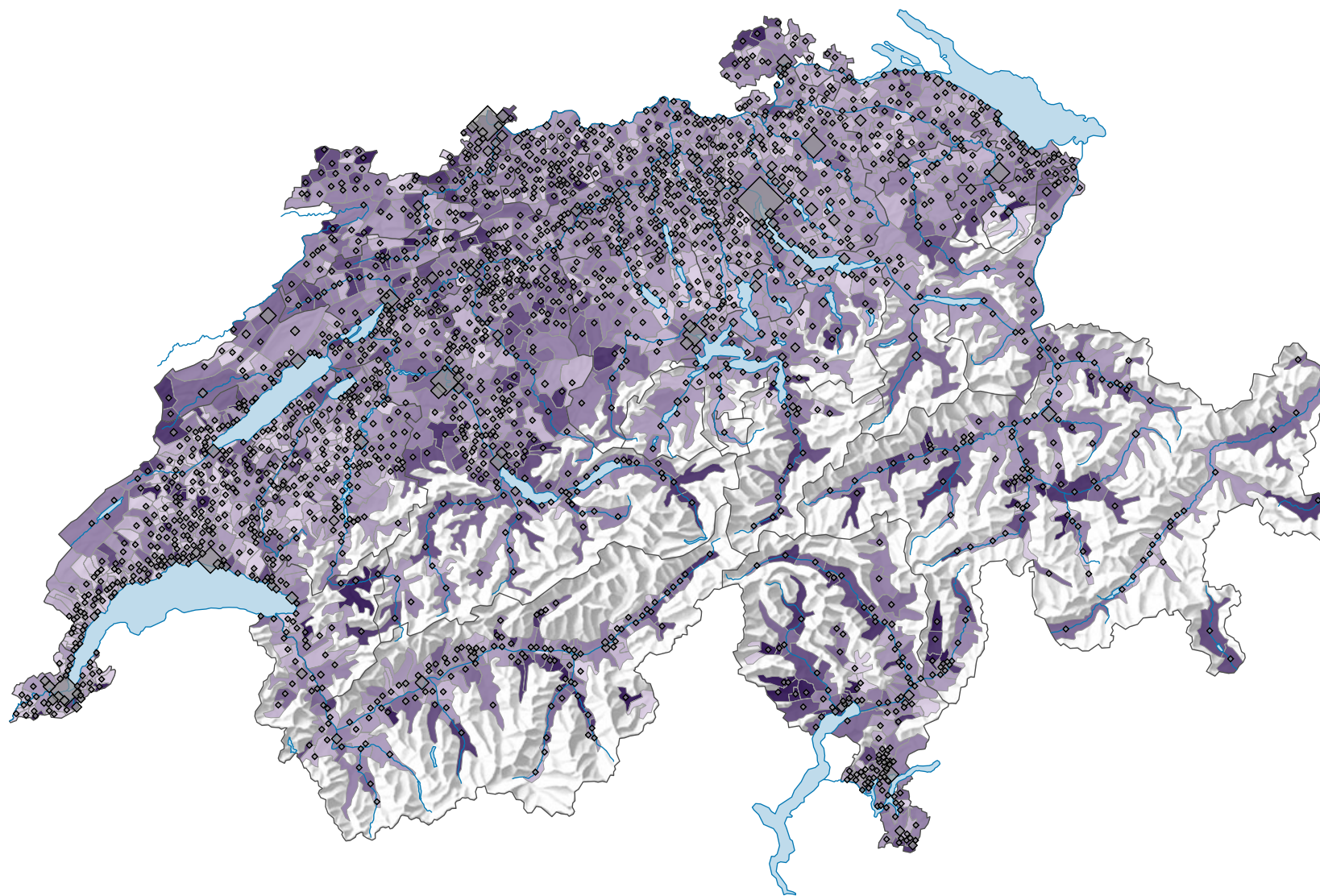
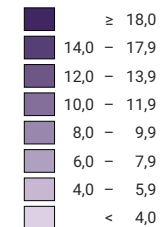


Taux brut de mortalité, en 2015

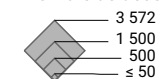


Nombre de décès pour 1 000 habitants*



Suisse: 8,2

Nombre de décès



Suisse: 67 606

Pour des raisons de lisibilité, la taille des symboles ayant une valeur inférieure à 50 a été augmentée.

* population résidente permanente moyenne

0 35 70 km

Niveau géographique:
Communes

