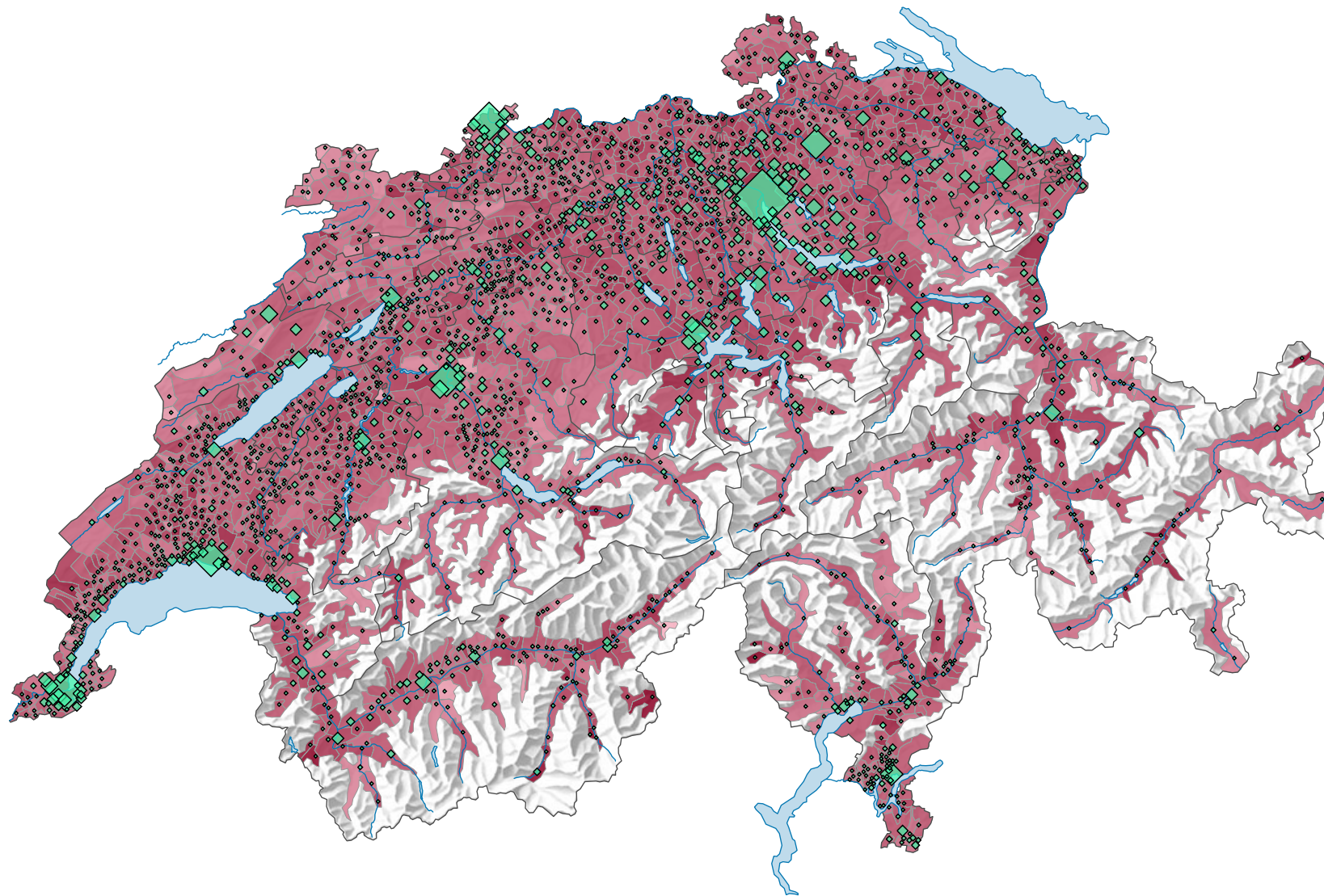
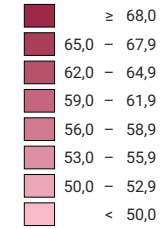


Ständige Wohnbevölkerung im Alter von 20 bis 64 Jahren, 2015

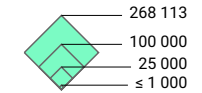


Anteil dieser Bevölkerungsgruppe an der Gesamtbevölkerung, in %



Schweiz: 61,9

Anzahl der Personen im Alter von 20 bis 64 Jahren



Schweiz: 5 156 571

Symbole mit einem Wert unter 1 000 wurden zur besseren Lesbarkeit visuell vergrössert dargestellt.

0 35 70 km

Raumgliederung:
Politische Gemeinden