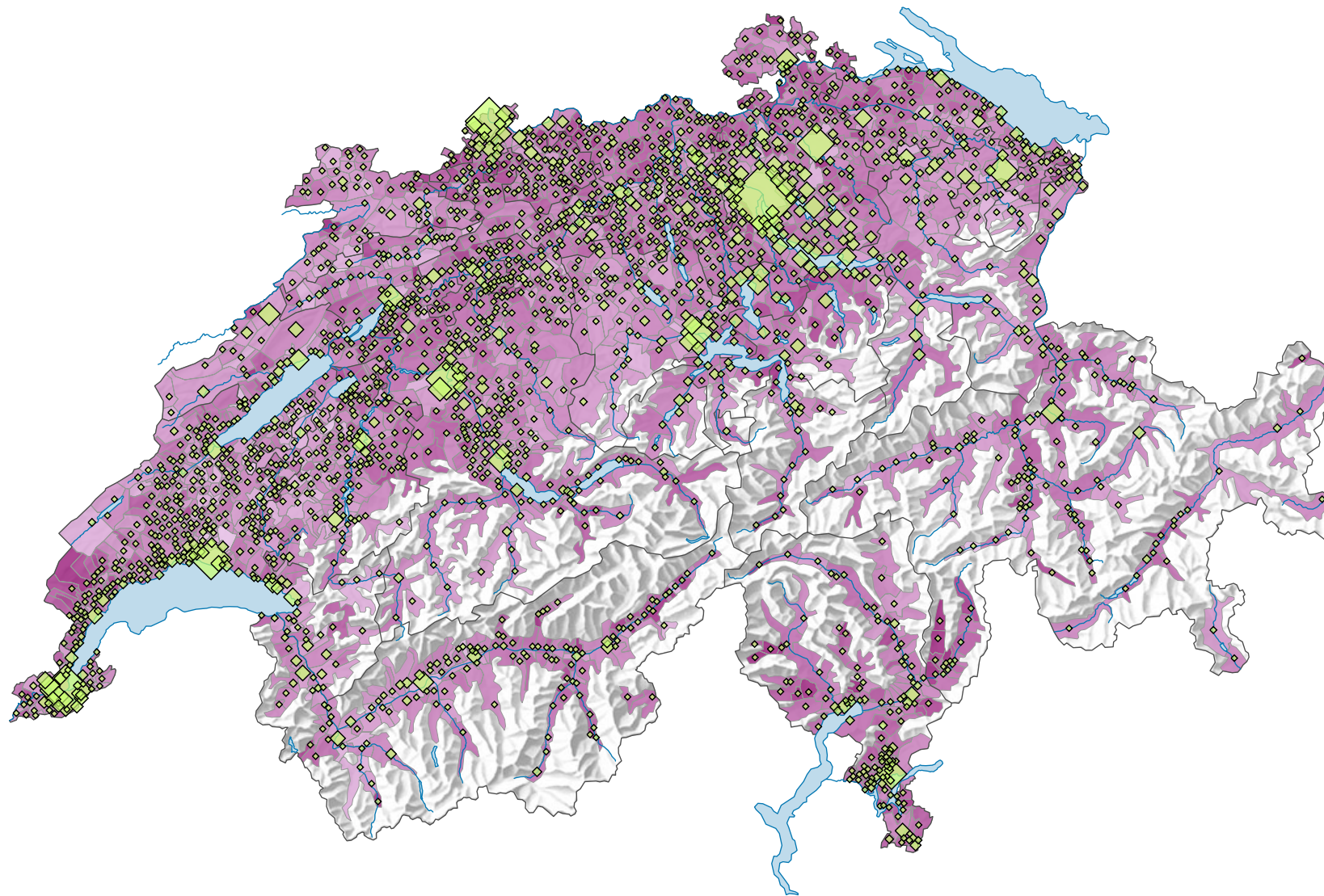
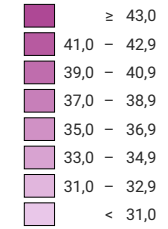


Ständige Wohnbevölkerung im Alter von 40 bis 64 Jahren, 2015

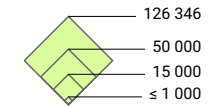


Anteil dieser Bevölkerungsgruppe an der Gesamtbevölkerung, in %



Schweiz: 35,2

Anzahl der Personen im Alter von 40 bis 64 Jahren



Schweiz: 2 931 442

Symbole mit einem Wert unter 1 000 wurden zur besseren Lesbarkeit visuell vergrössert dargestellt.

0 35 70 km

Raumgliederung:
Politische Gemeinden

