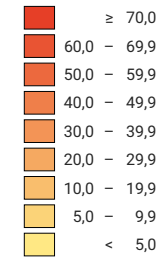


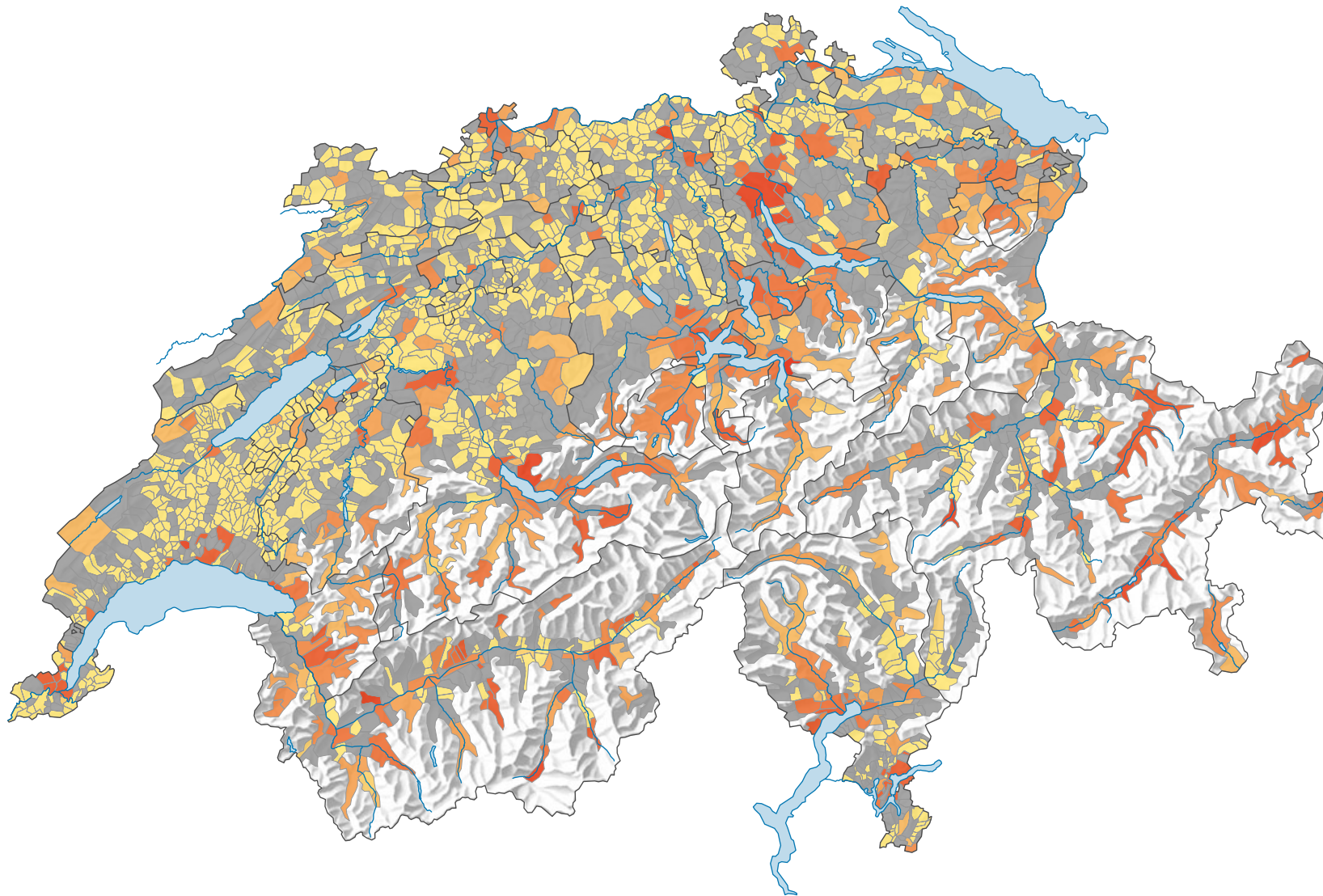
## Taux net d'occupation des lits dans les hôtels et établissements de cure, en % \*



■ non indiqué pour des raisons liées à la protection des données (X)

Suisse: 44,5

\* Nombre de nuitées \* 100 divisé par le nombre total de lits disponibles (lits disponibles \* nombre de jours d'ouverture)



0 35 70 km

Niveau géographique:  
Communes

