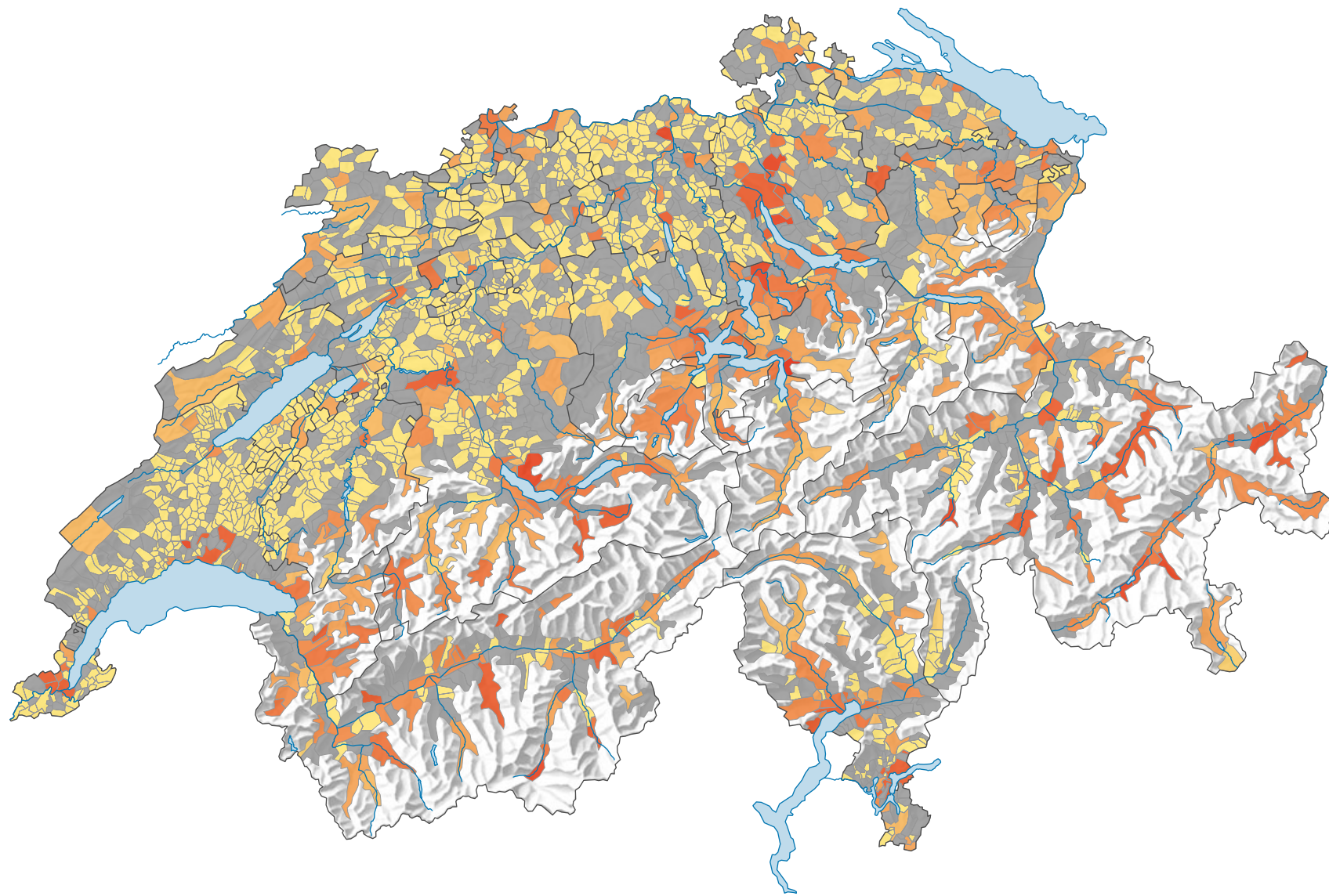
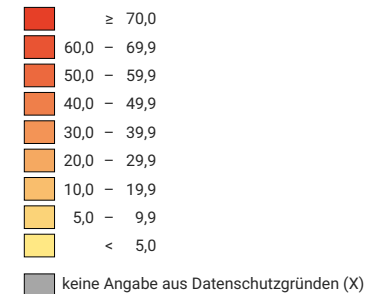


# Bettenauslastung der Hotels und Kurbetriebe, 2009



## Nettobettenauslastung\* der Hotels und Kurbetriebe, in %



Schweiz: 42,6

\* Anzahl Logiernächte dividiert durch die Bettenkapazität (verfügbare Betten \* Anzahl geöffnete Tage)

0 25 50 km

Raumgliederung:  
Politische Gemeinden

