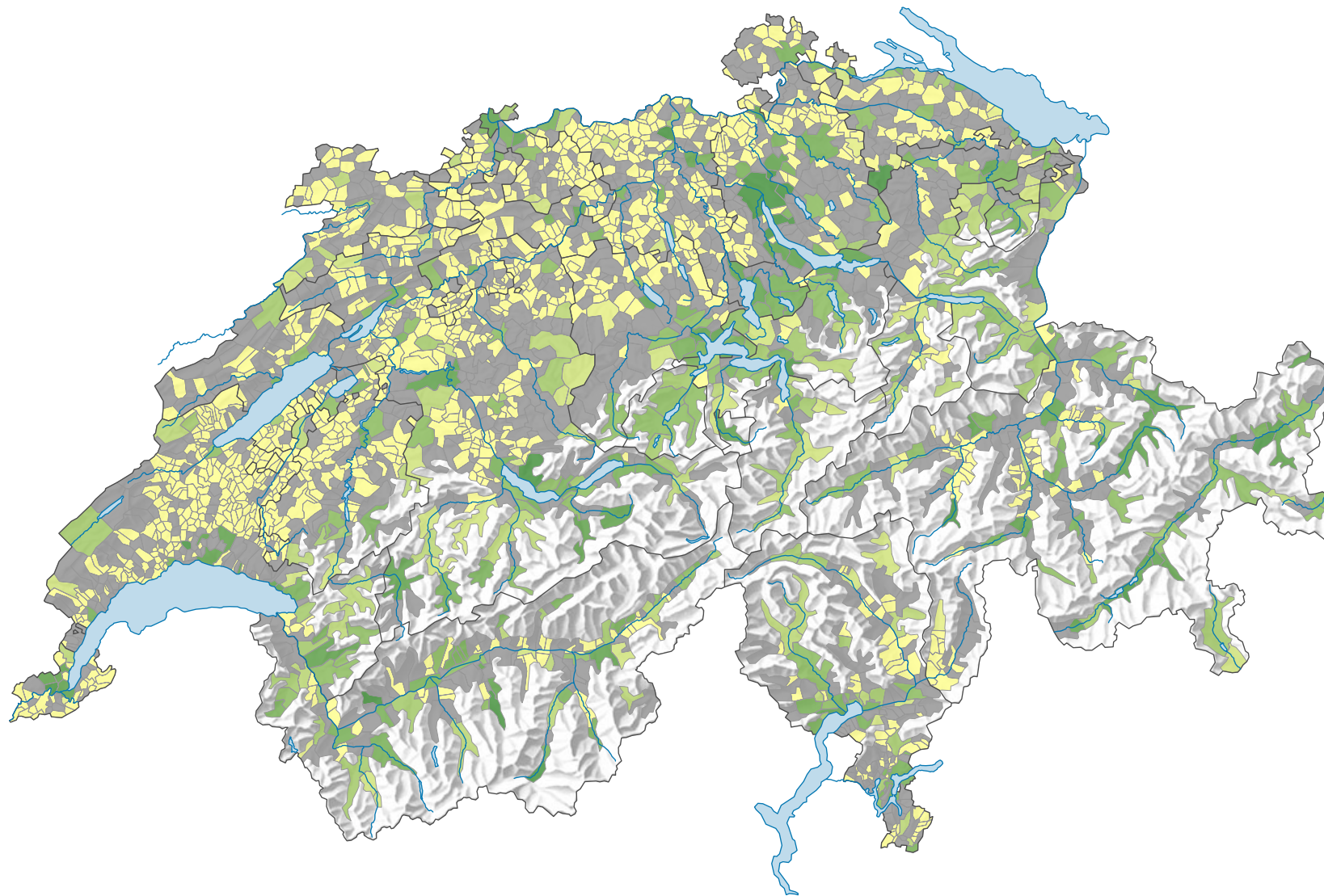
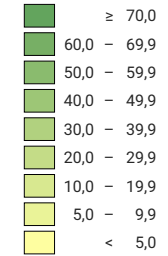


Taux d'occupation des chambres dans les hôtels et établissements de cure, 2008



Taux net d'occupation des chambres dans les hôtels et établissements de cure, en % *



■ non indiqué pour des raisons liées à la protection des données (X)

Suisse: 54,4

* Nombre de nuitées-chambres * 100 divisé par le nombre total de chambres disponibles (chambres disponibles * nombre de jours d'ouverture)

0 35 70 km

Niveau géographique:
Communes

