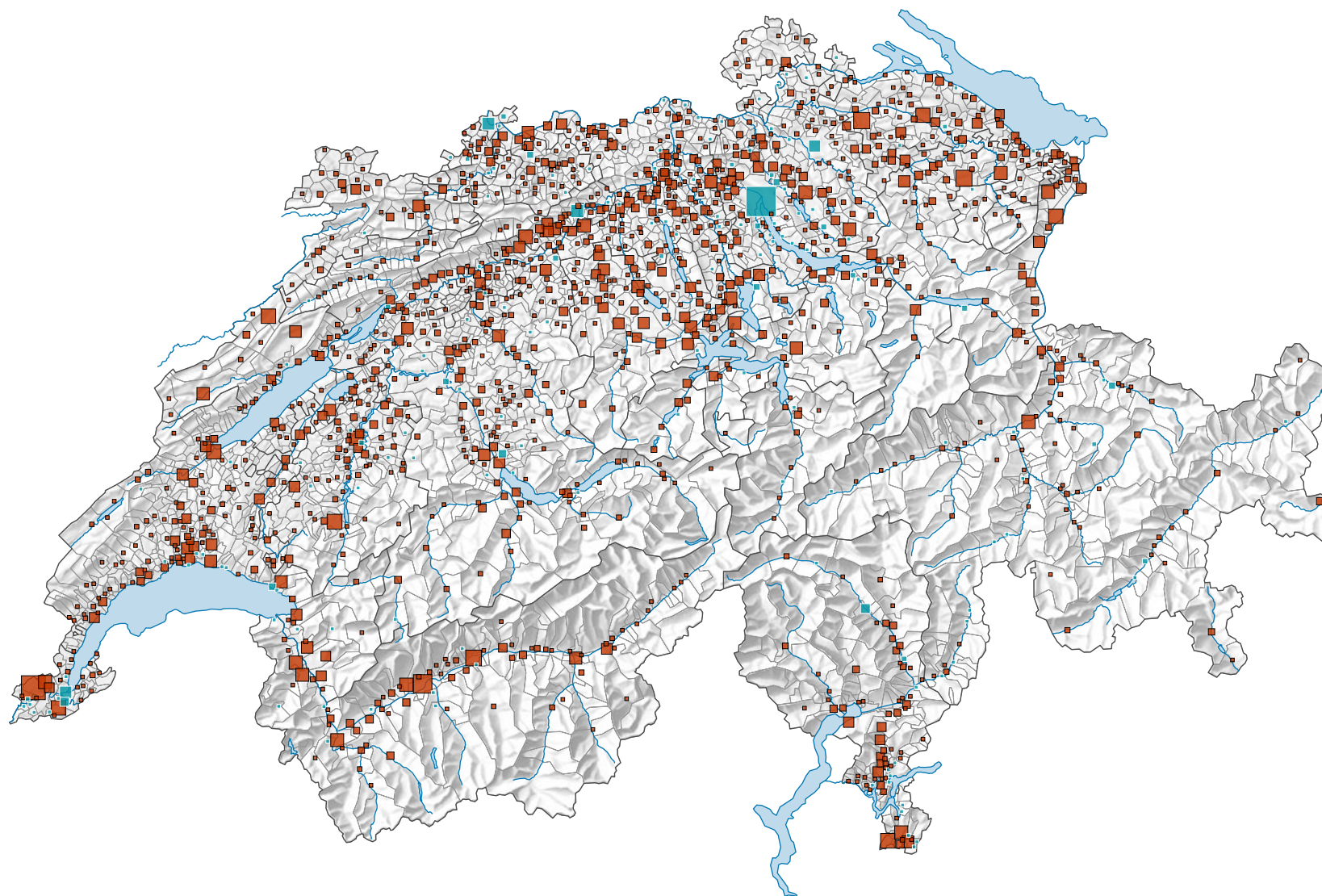
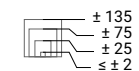


Veränderung des Industrie- und Gewerbeareals*, 1979/85 - 2004/09



Zu- oder Abnahme in 24 Jahren, in ha



■ Zunahme

■ Abnahme

Schweiz: 5 846

Alle Symbole mit einem Wert unter 1 wurden ausgeblendet.

Symbole mit einem Wert unter 2 wurden zur besseren Lesbarkeit visuell vergrößert dargestellt.

* gemäss Standardnomenklatur NOAS04

0 35 70 km

Raumgliederung:
Politische Gemeinden

