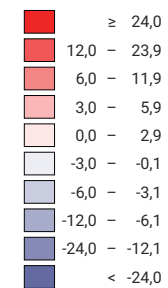
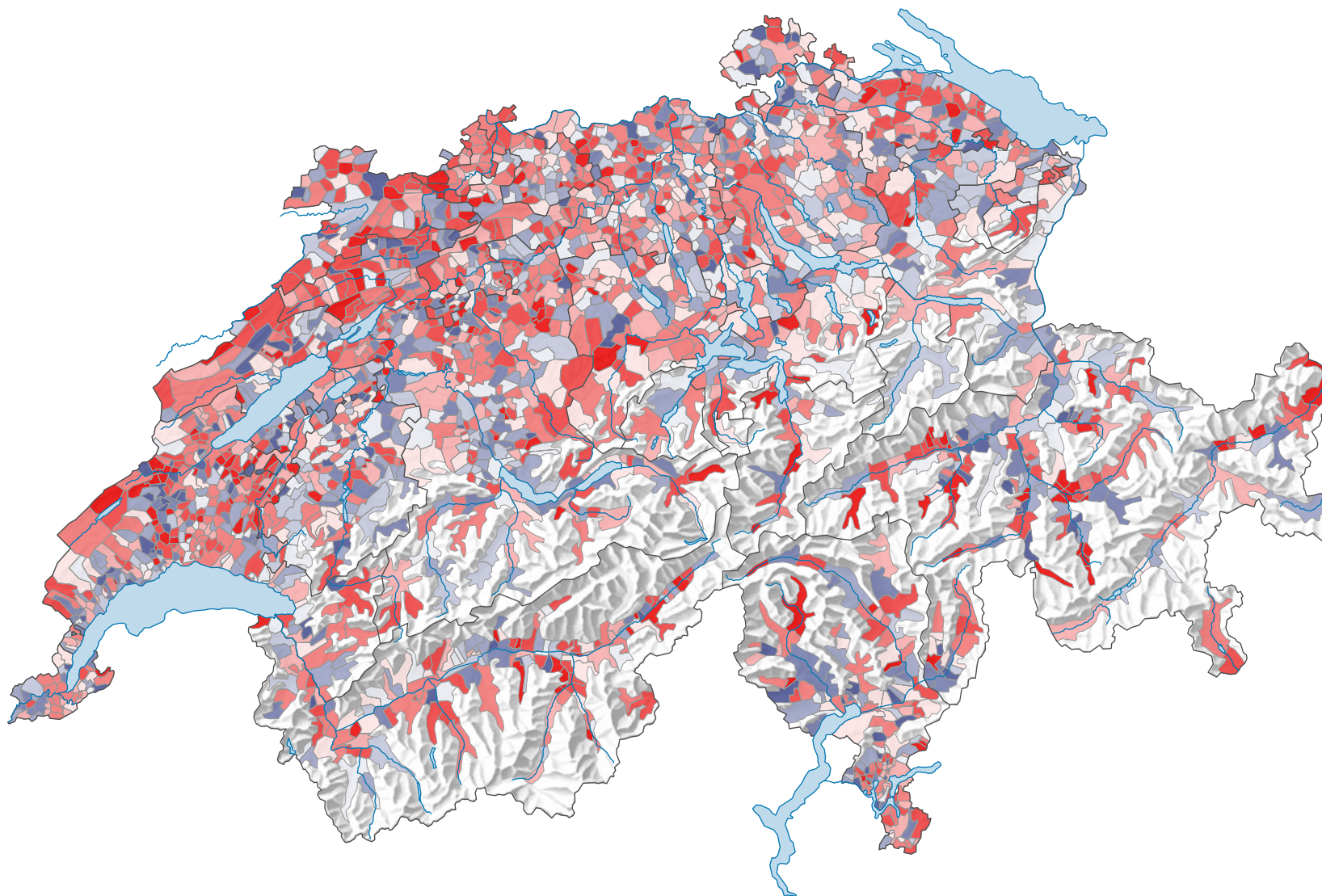


# Variation de l'indice de grand vieillissement, de 2000 à 2010

Variation de l'indice de grand vieillissement  
(nombre de personnes âgées de plus de 79  
ans pour 100 personnes âgées de 65 à 79  
ans), en points de pourcentage



Suisse: 2,3



0 35 70 km

Niveau géographique:  
Communes

