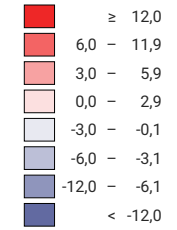
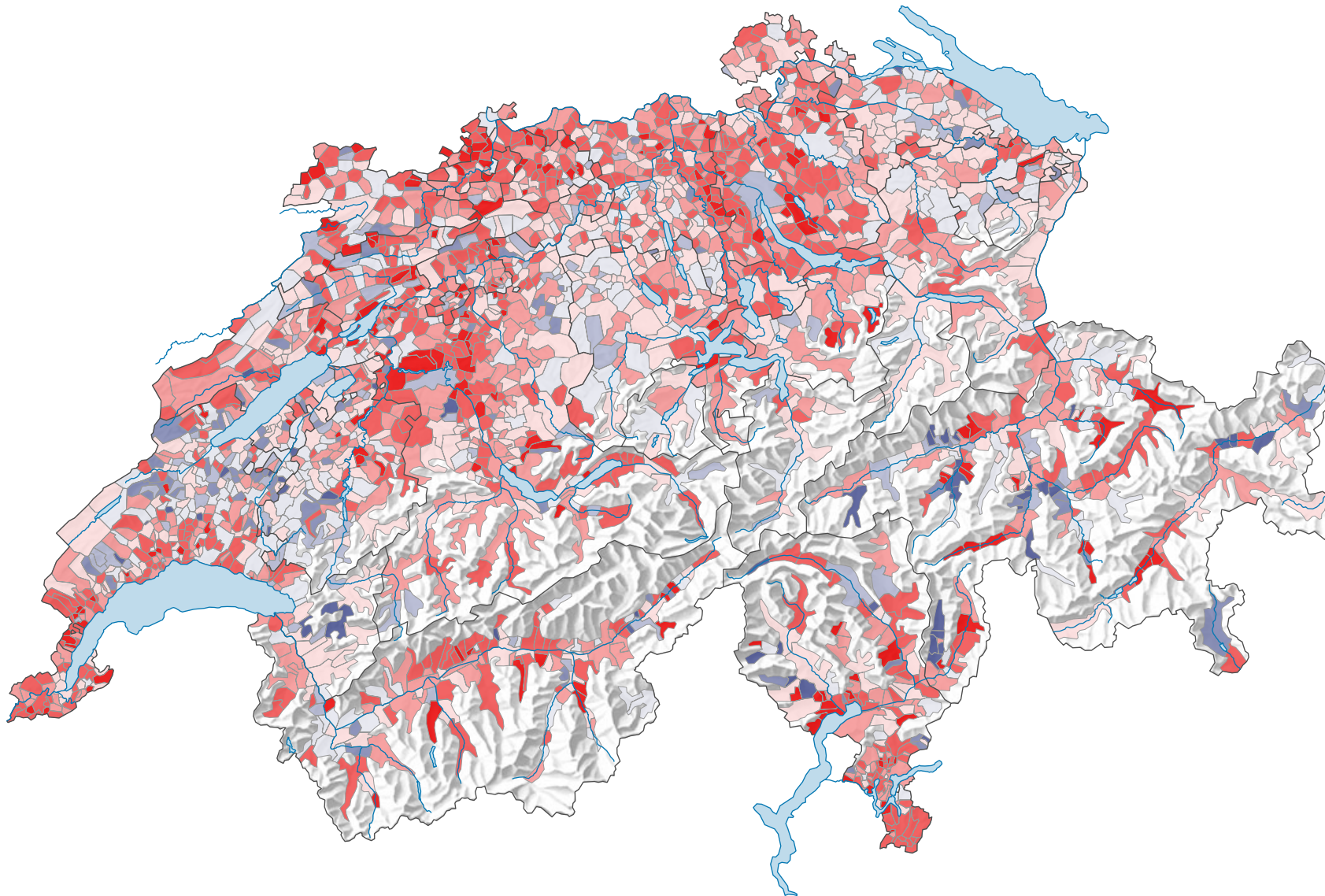


Variation du rapport de dépendance des personnes âgées, de 2000 à 2010

Variation du rapport de dépendance des personnes âgées (nombre de personnes âgées de 65 ans ou plus pour 100 personnes âgées de 20 à 64 ans), en points de pourcentage



Suisse: 3,1



0 25 50 km

Niveau géographique:
Communes

