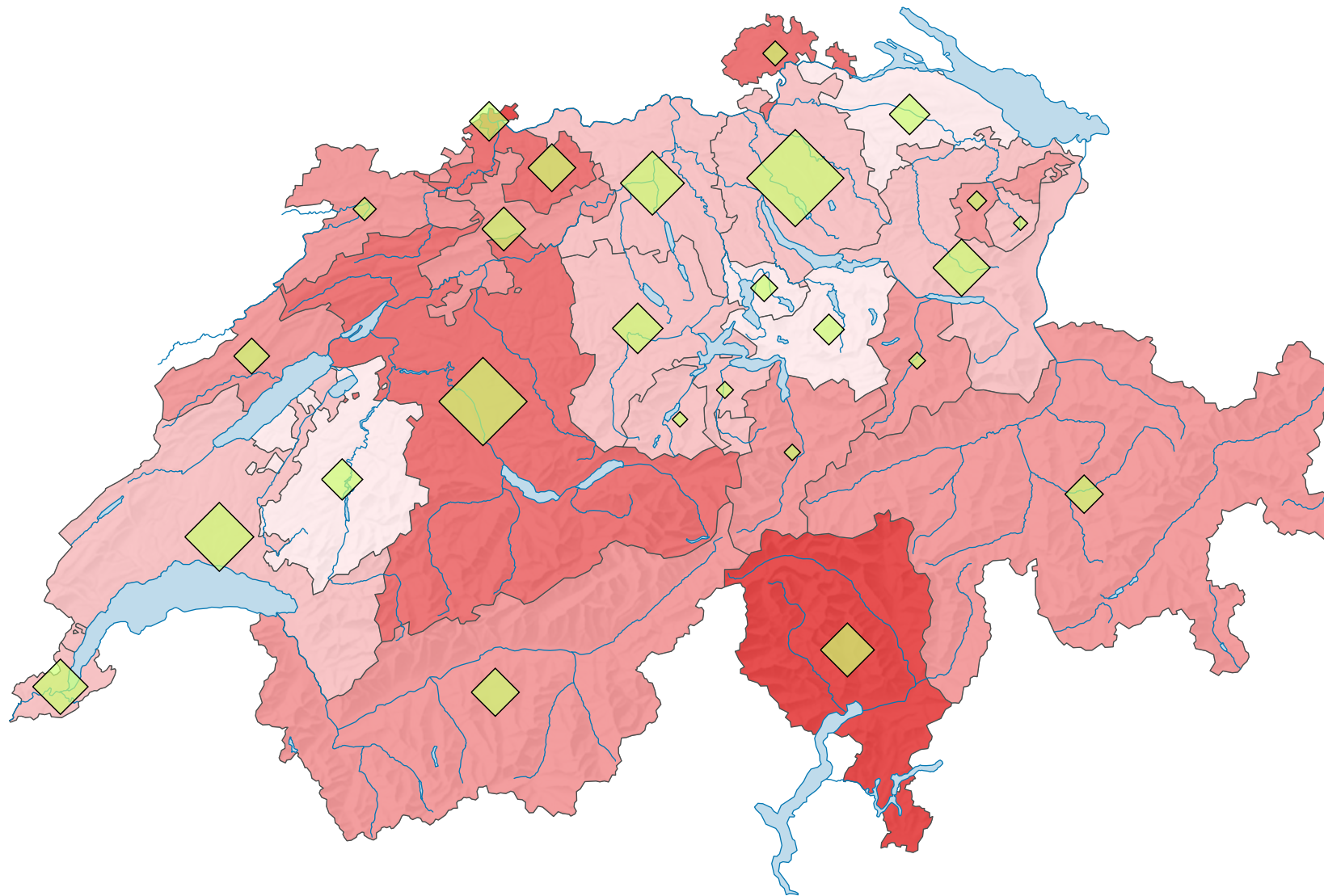
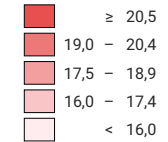


# Population résidante permanente de 65 ans et plus, en 2012

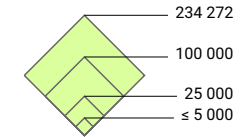


## Part de la population totale, en %



Suisse: 17,4

## Nombre de personnes de 65 ans ou plus



Suisse: 1 398 618

Pour des raisons de lisibilité, la taille des symboles ayant une valeur inférieure à 5 000 a été augmentée.

0 35 70 km

Niveau géographique:  
Cantons