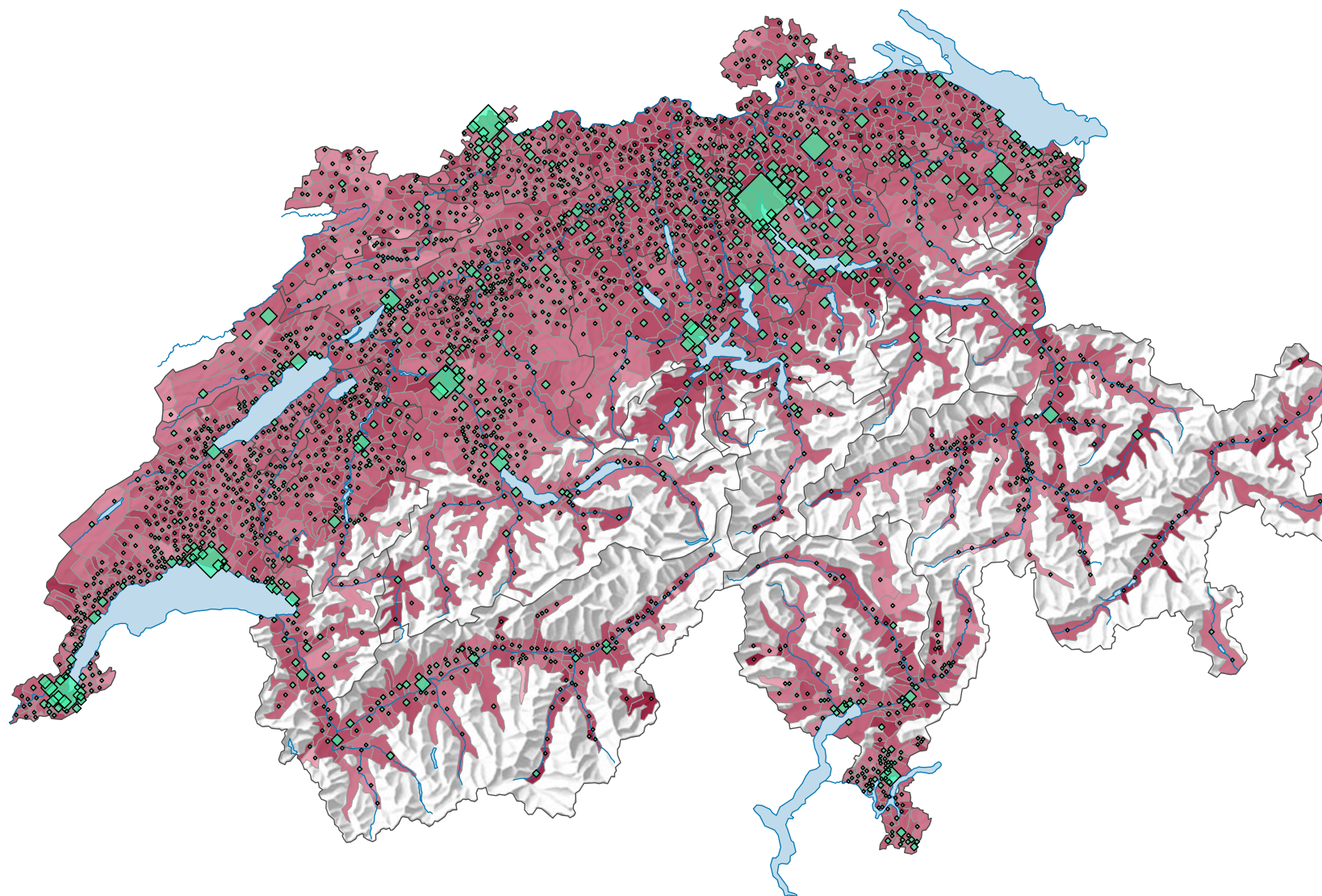
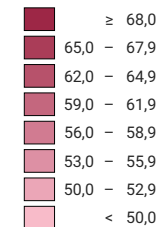


Population résidante permanente de 20 à 64 ans, en 2012

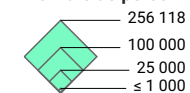


Part de la population totale, en %



Suisse: 62,2

Nombre de personnes de 20 à 64 ans



Suisse: 4 997 135

Pour des raisons de lisibilité, la taille des symboles ayant une valeur inférieure à 1 000 a été augmentée.

0 35 70 km

Niveau géographique:
Communes

