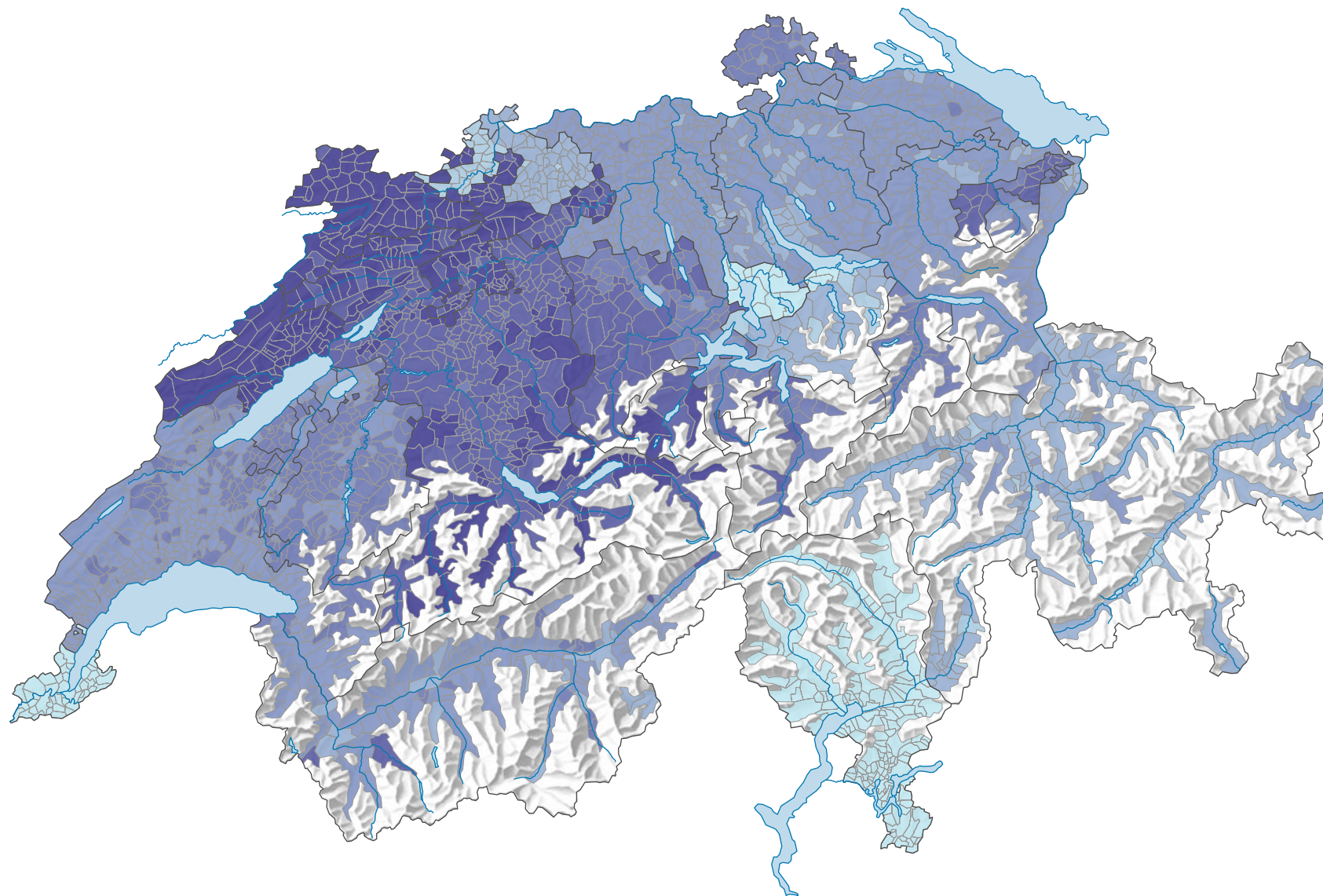
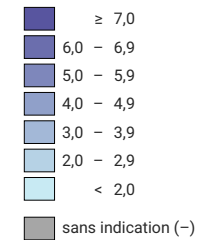


Charge fiscale* des personnes mariées** élevant deux enfants, revenu brut de 50'000 francs, en 2010



Charge fiscale* du revenu brut du travail, en %



* charge due aux impôts cantonaux, communaux et paroissiaux

** Epoux dont un seul exerce une activité lucrative dépendante

0 25 50 km

Niveau géographique:
Communes

