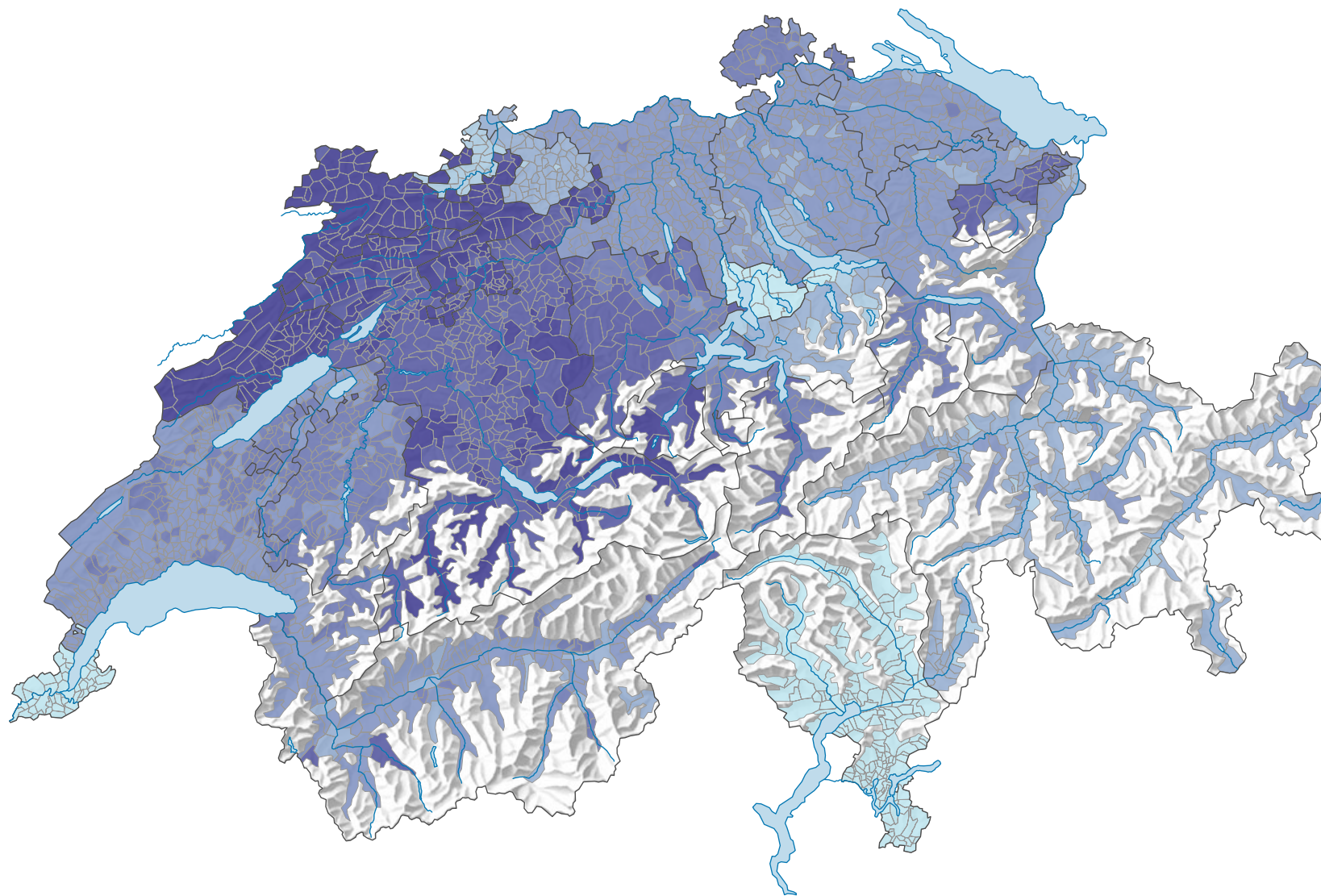
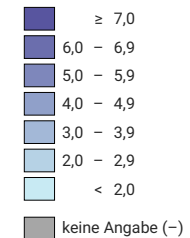


Steuerbelastung* von Verheirateten** mit zwei Kindern, Bruttoeinkommen von 80'000 Franken, 2010



Anteil der Steuerbelastung* am Bruttoarbeitseinkommen, in %



* durch Kantons-, Gemeinde- und Kirchensteuern
** unselbständige Alleinverdiener

0 35 70 km

Raumgliederung:
Politische Gemeinden

