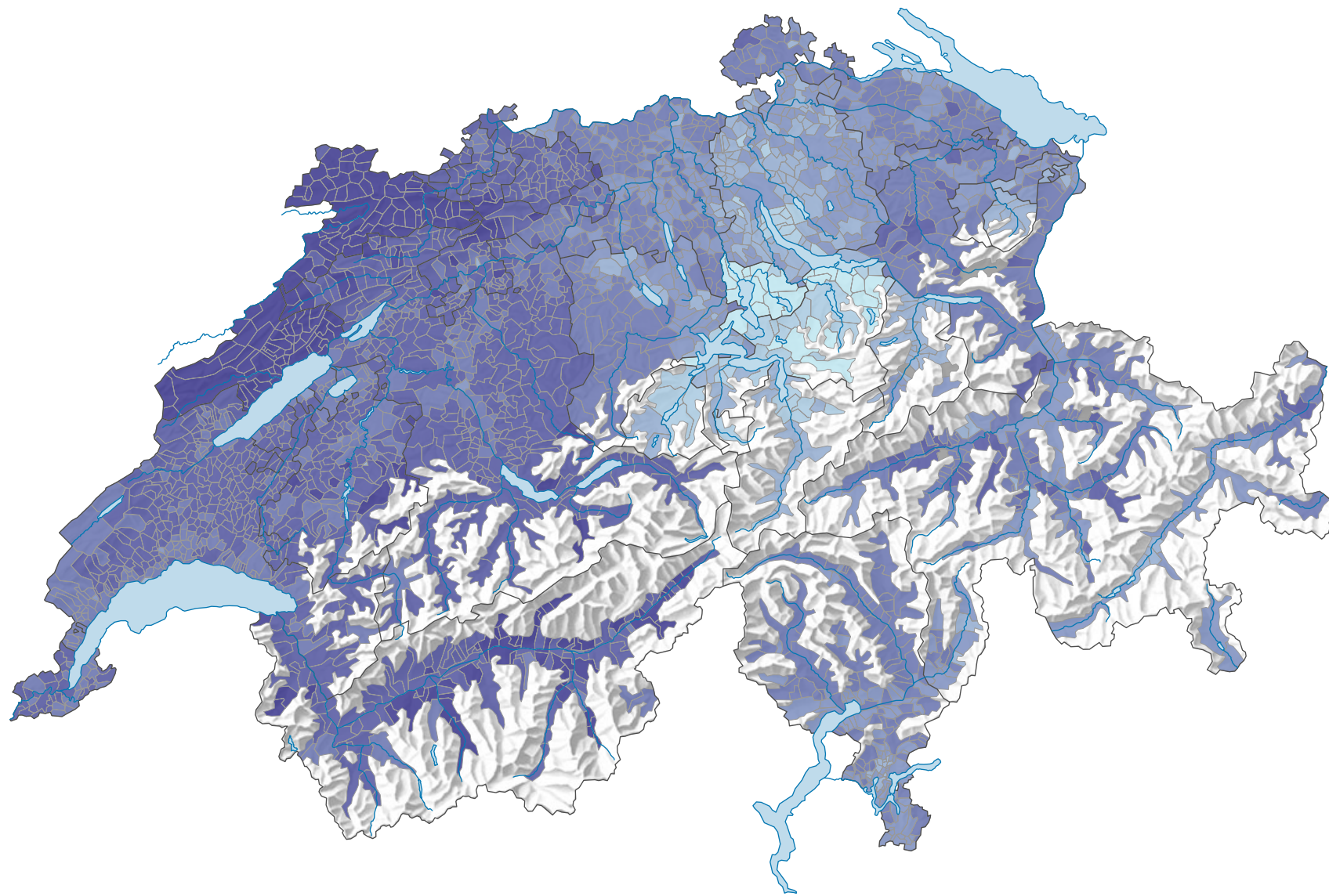
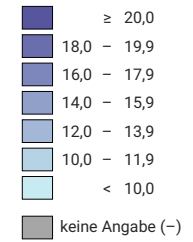


Steuerbelastung* von Ledigen**, Bruttoeinkommen von 150'000 Franken, 2010



Anteil der Steuerbelastung* am Bruttoarbeitseinkommen, in %



* durch Kantons-, Gemeinde- und Kirchensteuern
** unselbständige Erwerbende

0 25 50 km

Raumgliederung:
Politische Gemeinden

