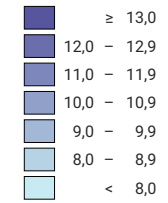
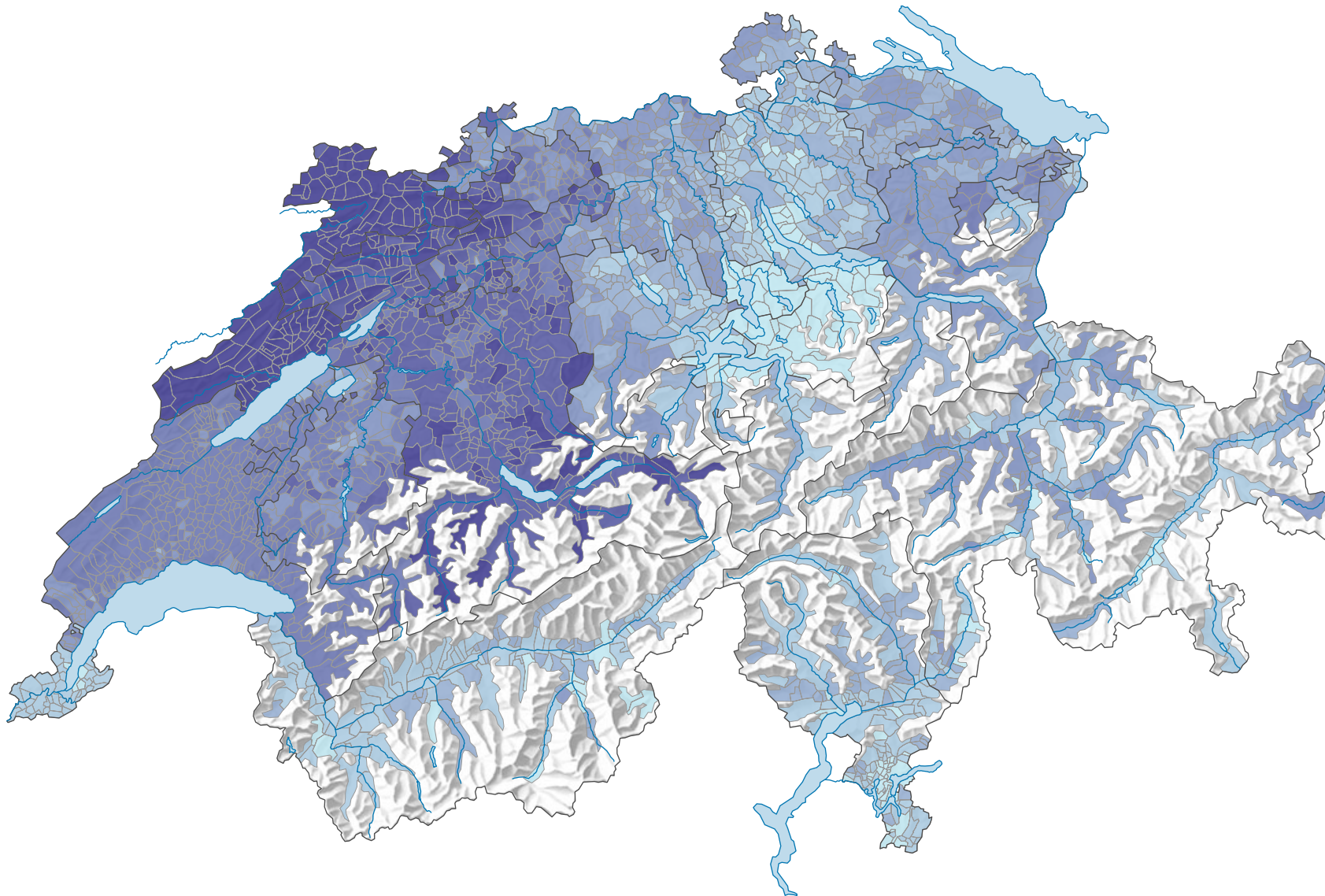


Steuerbelastung* von Verheirateten** mit zwei Kindern, Bruttoeinkommen von 150'000 Franken, 2011

Anteil der Steuerbelastung* am Bruttoarbeitsseinkommen, in %



* durch Kantons-, Gemeinde- und Kirchensteuern
** unselbständige Alleinverdiener



0 25 50 km

Raumgliederung:
Politische Gemeinden