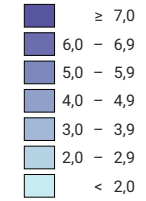
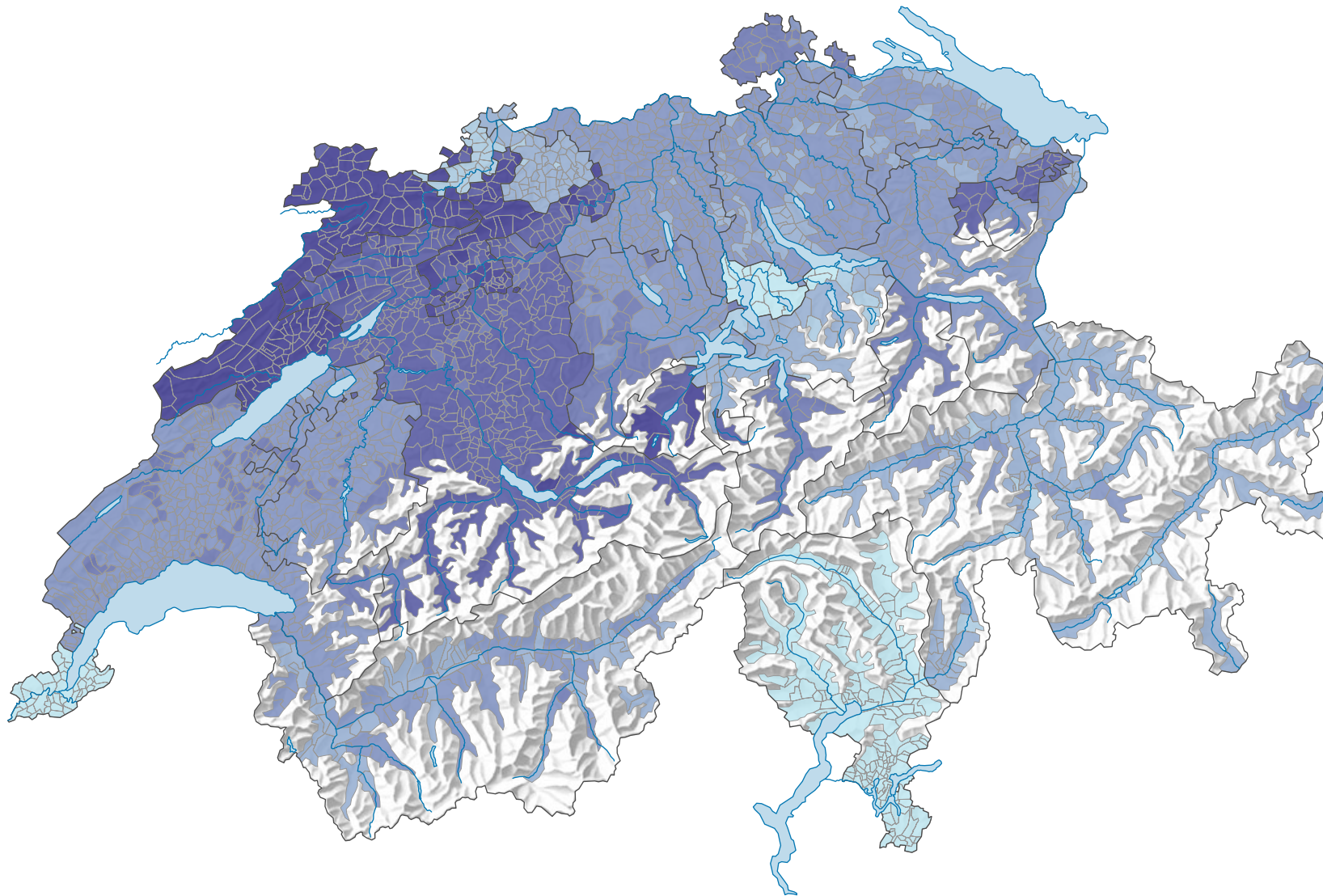


# Steuerbelastung\* von Verheirateten\*\* mit zwei Kindern, Bruttoeinkommen von 80'000 Franken, 2011

## Anteil der Steuerbelastung\* am Bruttoarbeitseinkommen, in %



\* durch Kantons-, Gemeinde- und Kirchensteuern  
\*\* unselbständige Alleinverdiener



0 35 70 km

Raumgliederung:  
Politische Gemeinden

