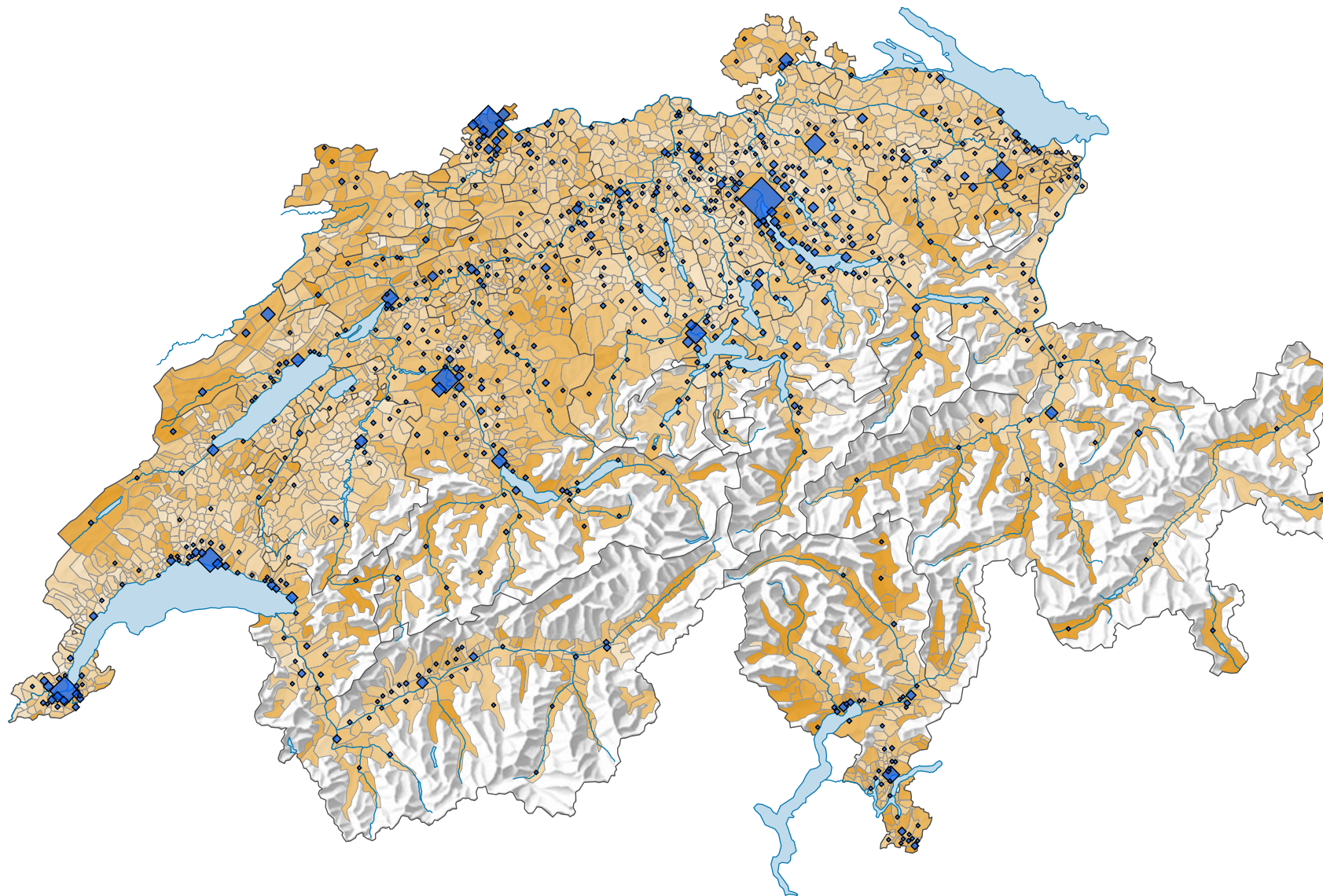
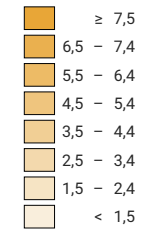


Population résidante permanente de 80 ans et plus, en 2011

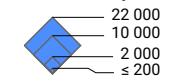


Part de la population totale, en %



Suisse: 4,8

Nombre de personnes de 80 ans et plus



Suisse: 382 286

Les symboles ayant une valeur inférieure à 100 ont été masqués.

Pour des raisons de lisibilité, la taille des symboles ayant une valeur inférieure à 200 a été augmentée.

0 25 50 km

Niveau géographique:
Communes

