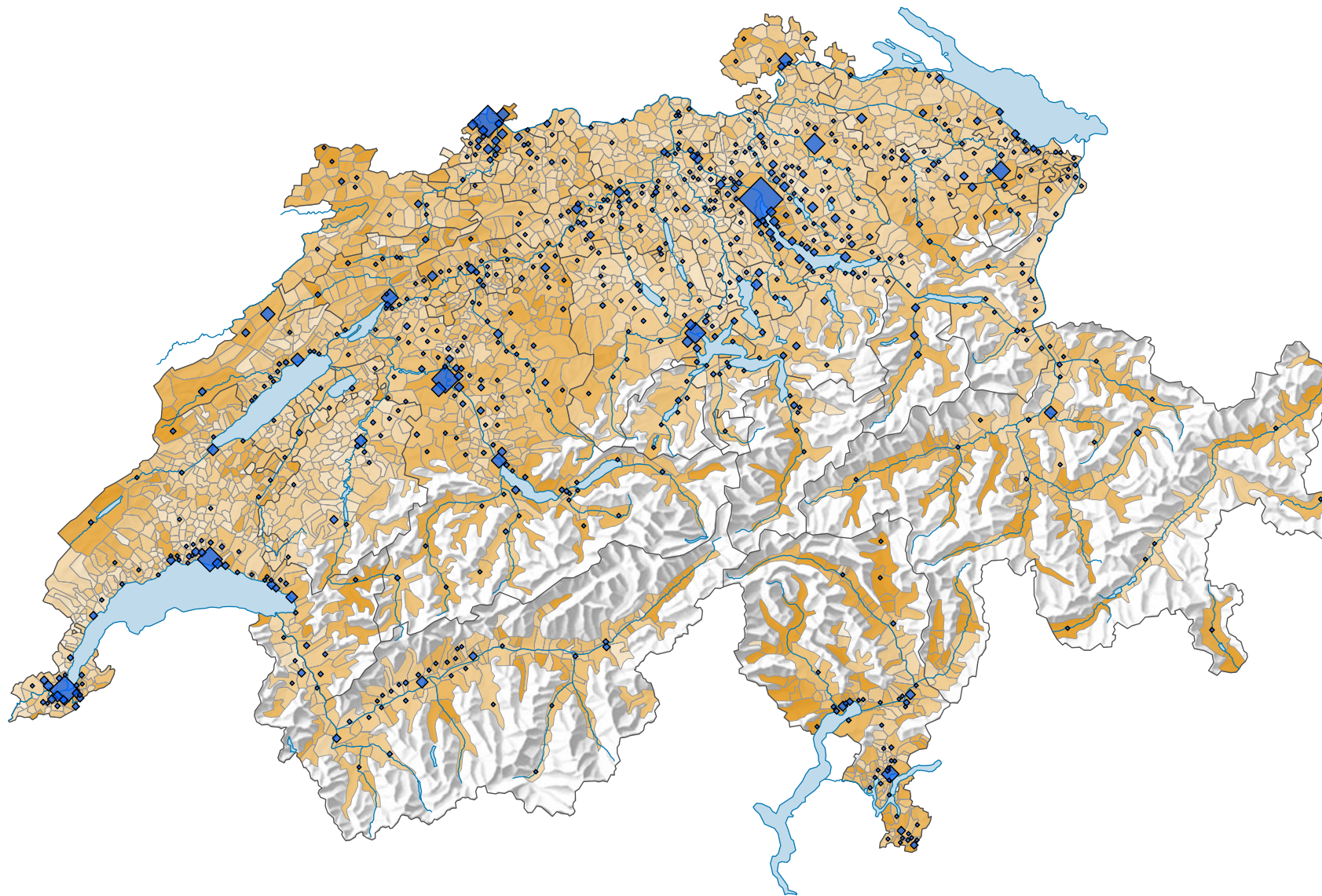
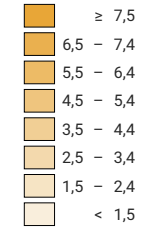


Ständige Wohnbevölkerung im Alter von 80 und mehr Jahren, 2011

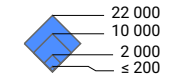


Anteil dieser Bevölkerungsgruppe an der Gesamtbevölkerung, in %



Schweiz: 4,8

Anzahl der Personen im Alter von 80 und mehr Jahren



Schweiz: 382 286

Alle Symbole mit einem Wert unter 100 wurden ausgeblendet.

Symbole mit einem Wert unter 200 wurden zur besseren Lesbarkeit visuell vergrößert dargestellt.

0 25 50 km

Raumgliederung:
Politische Gemeinden

