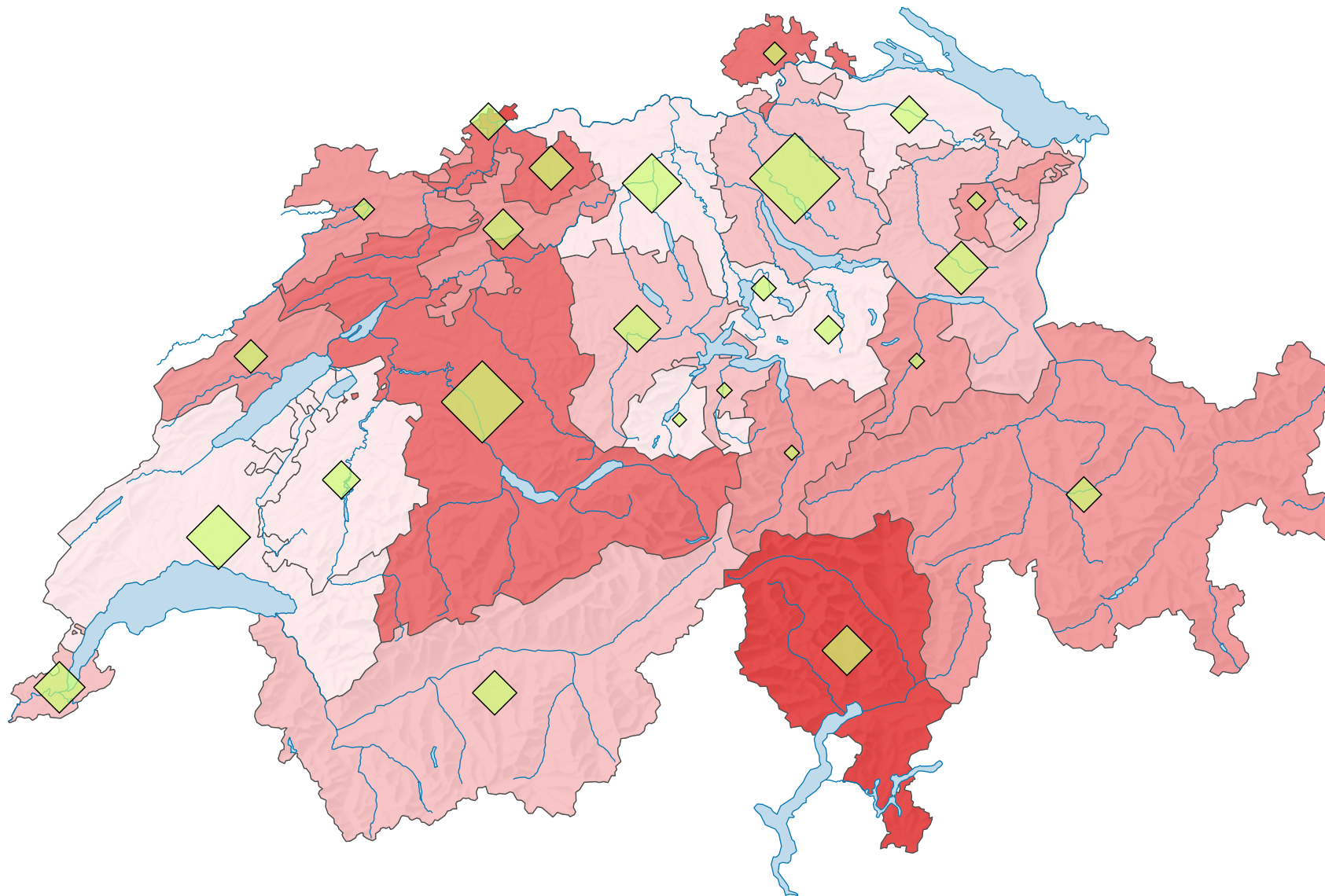
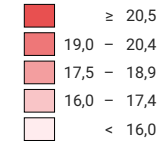


Ständige Wohnbevölkerung im Alter von 65 und mehr Jahren, 2011

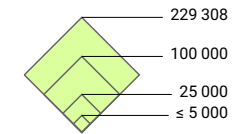


Anteil dieser Bevölkerungsgruppe an der Gesamtbevölkerung, in %



Schweiz: 17,2

Anzahl der Personen im Alter von 65 und mehr Jahren



Schweiz: 1 365 152

Symbole mit einem Wert unter 5 000 wurden zur besseren Lesbarkeit visuell vergrössert dargestellt.

0 25 50 km

Raumgliederung:
Kantone