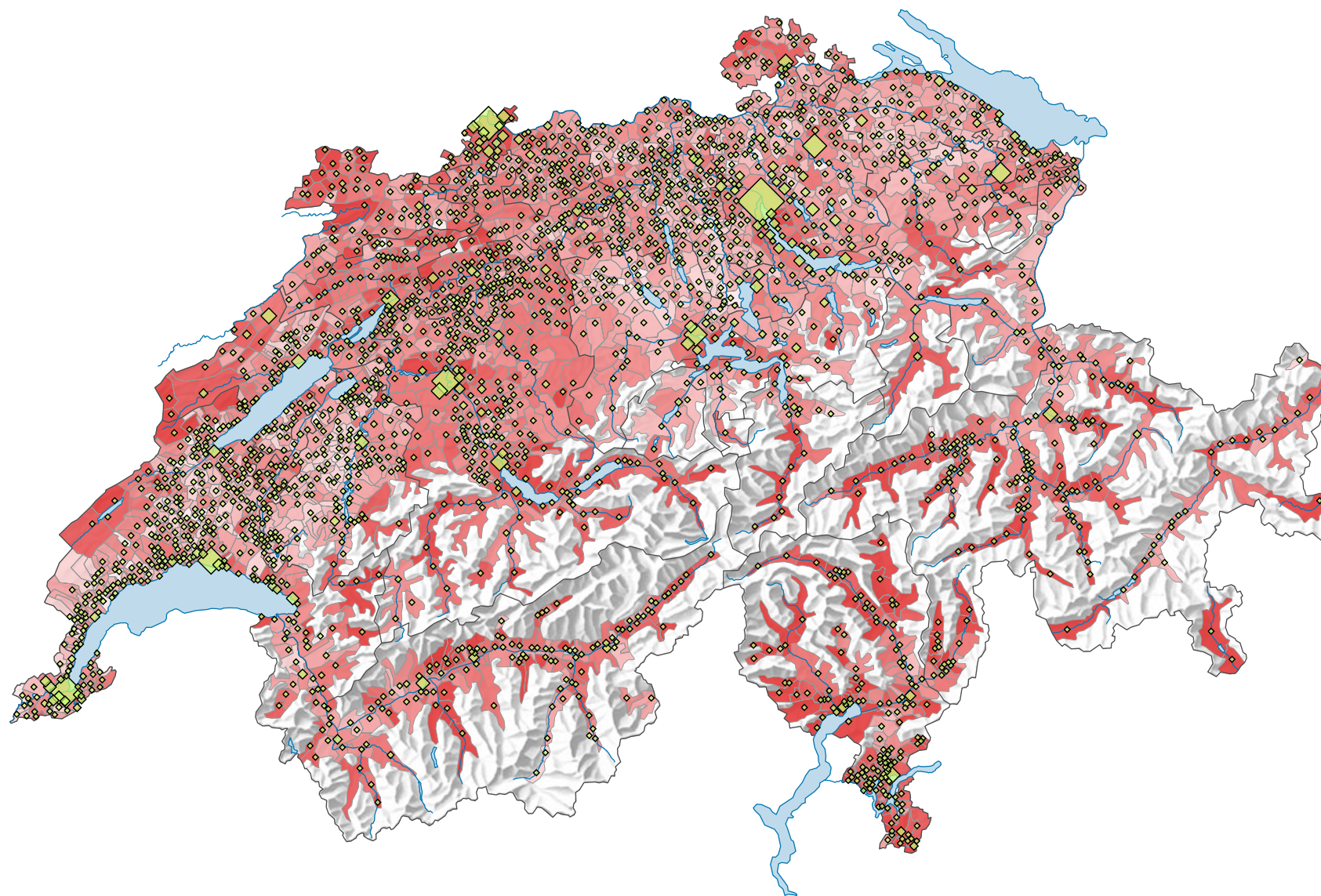
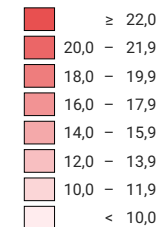


# Population résidante permanente de 65 ans et plus, en 2011

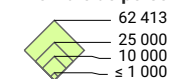


## Part de la population totale, en %



Suisse: 17,2

## Nombre de personnes de 65 ans ou plus



Suisse: 1 365 152

Pour des raisons de lisibilité, la taille des symboles ayant une valeur inférieure à 1 000 a été augmentée.

0 25 50 km

Niveau géographique:  
Communes

