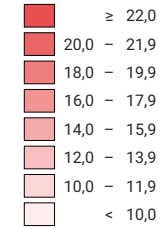
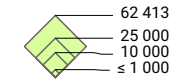


Anteil dieser Bevölkerungsgruppe an der Gesamtbevölkerung, in %



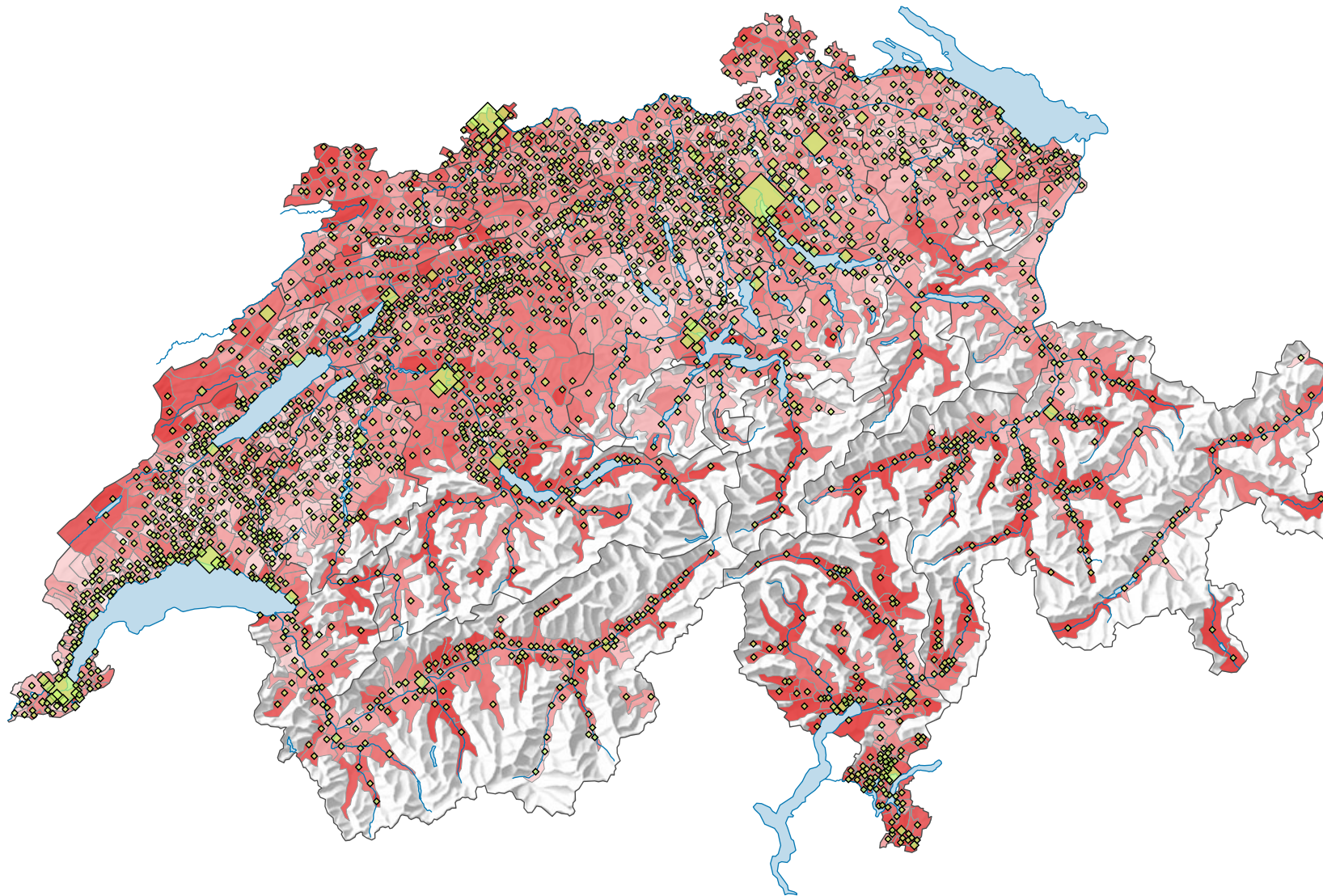
Schweiz: 17,2

Anzahl der Personen im Alter von 65 und mehr Jahren



Schweiz: 1 365 152

Symbole mit einem Wert unter 1 000 wurden zur besseren Lesbarkeit visuell vergrössert dargestellt.



0 35 70 km

Raumgliederung:
Politische Gemeinden