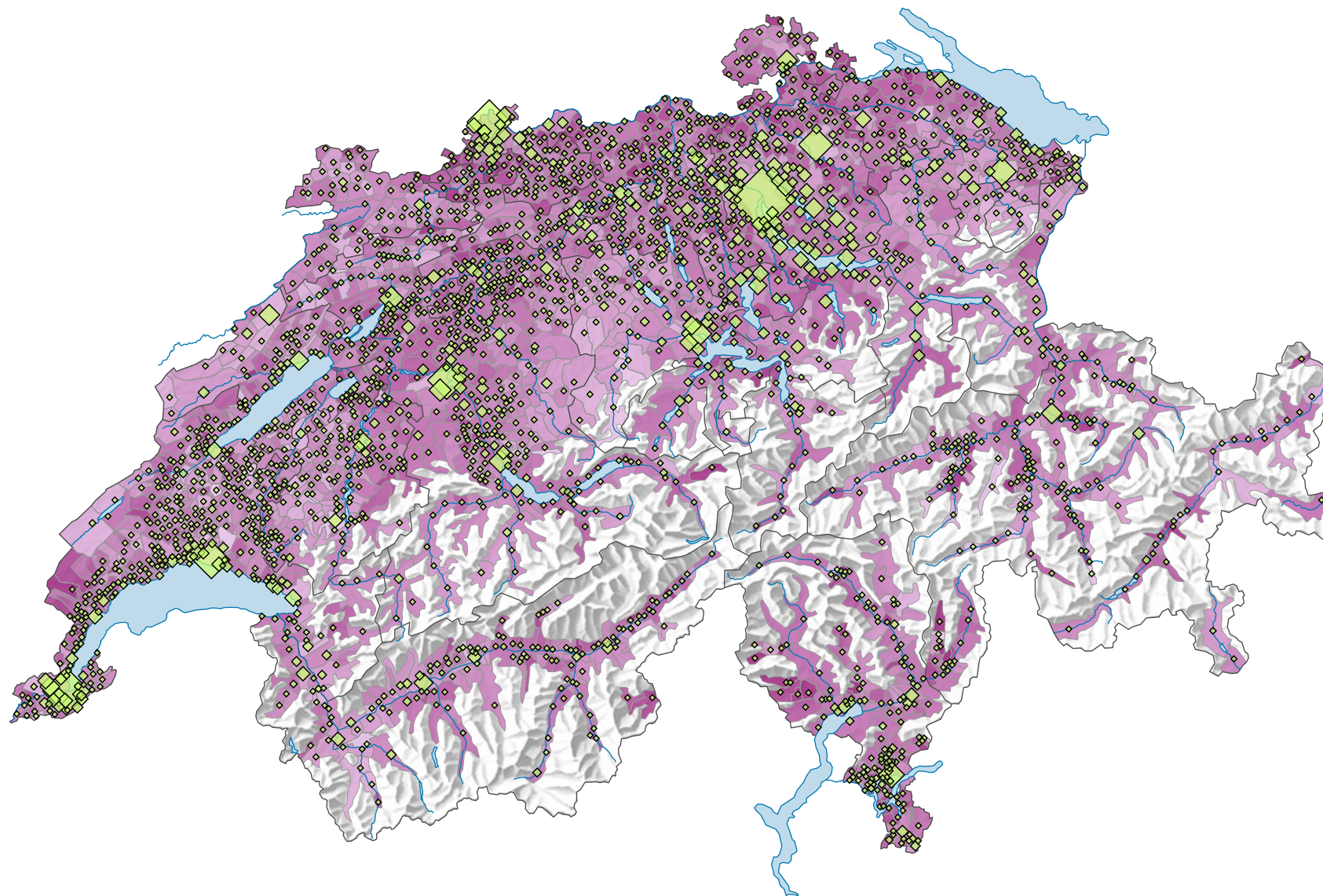
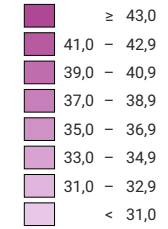


Ständige Wohnbevölkerung im Alter von 40 bis 64 Jahren, 2011

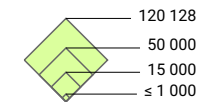


Anteil dieser Bevölkerungsgruppe an der Gesamtbevölkerung, in %



Schweiz: 35,5

Anzahl der Personen im Alter von 40 bis 64 Jahren



Schweiz: 2 826 853

Symbole mit einem Wert unter 1 000 wurden zur besseren Lesbarkeit visuell vergrößert dargestellt.

0 25 50 km

Raumgliederung:
Politische Gemeinden