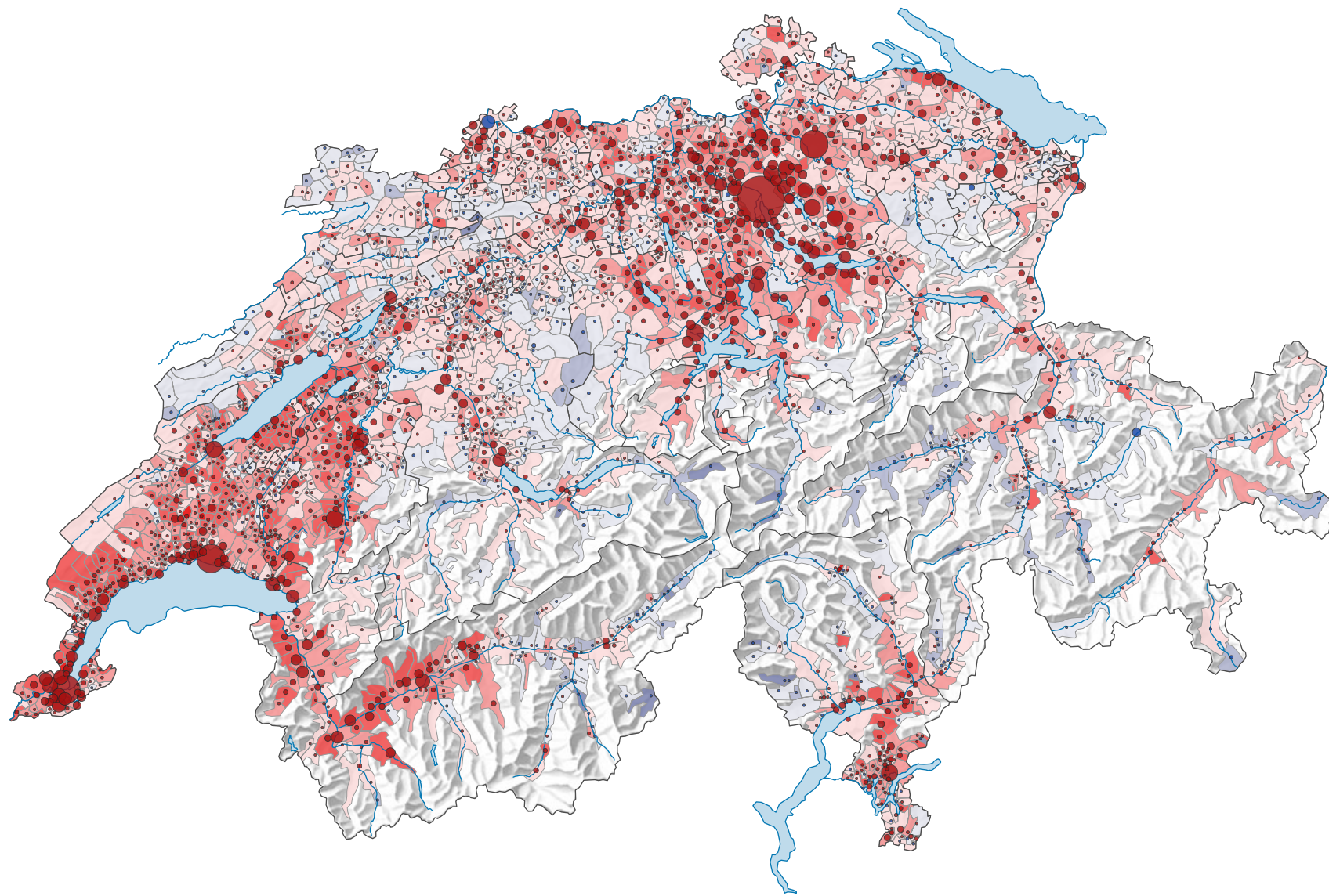
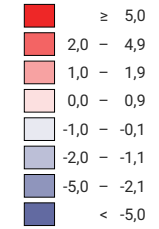


Veränderung der Wohnbevölkerung im Jahresmittel, 2000-2010

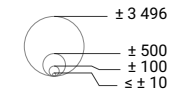


Durchschnittliche jährliche Veränderung der Wohnbevölkerung, in %



Schweiz: 0,9

Durchschnittliche jährliche Veränderung der Wohnbevölkerung, in Personen



Dark Red: Zunahme
Dark Blue: Abnahme

Schweiz: 66 608

Symbole mit einem Wert unter 10 wurden zur besseren Lesbarkeit visuell vergrössert dargestellt.



Raumgliederung:
Politische Gemeinden

