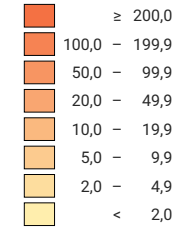
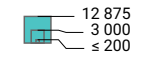


Anzahl verfügbare Betten* in Hotels und Kurbetrieben, pro 1 000 Einwohner



Schweiz: 31,1

Anzahl verfügbare Betten* in Hotels und Kurbetrieben

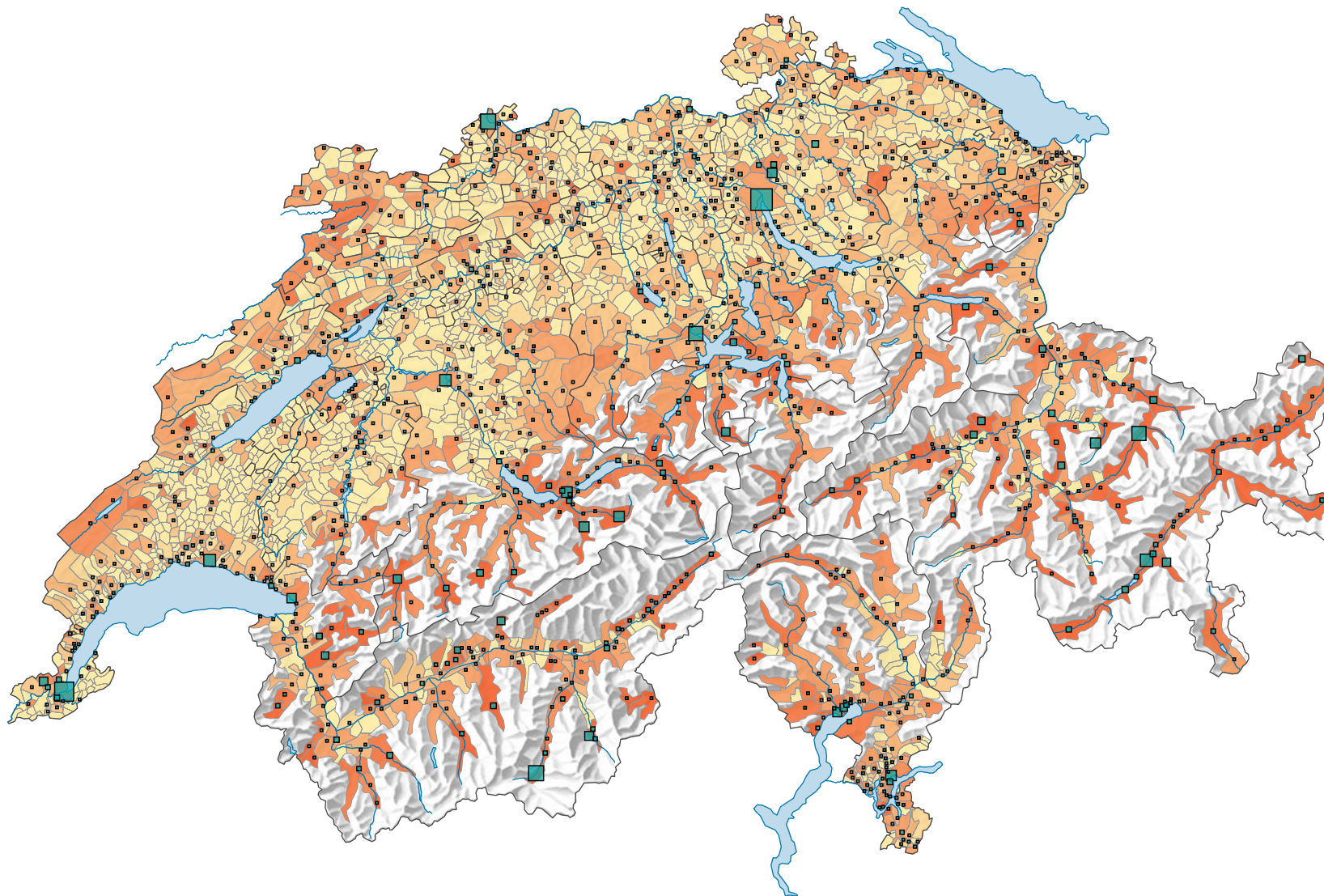


Schweiz: 245 072

Alle Symbole mit einem Wert unter 10 wurden ausgeblendet.

Symbole mit einem Wert unter 200 wurden zur besseren Lesbarkeit visuell vergrößert dargestellt.

* Jahresmittelwert



0 35 70 km

Raumgliederung:
Politische Gemeinden

