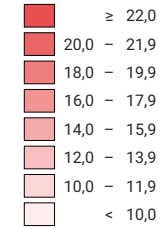
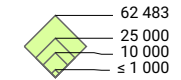


## Anteil dieser Bevölkerungsgruppe an der Gesamtbevölkerung, in %



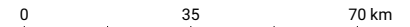
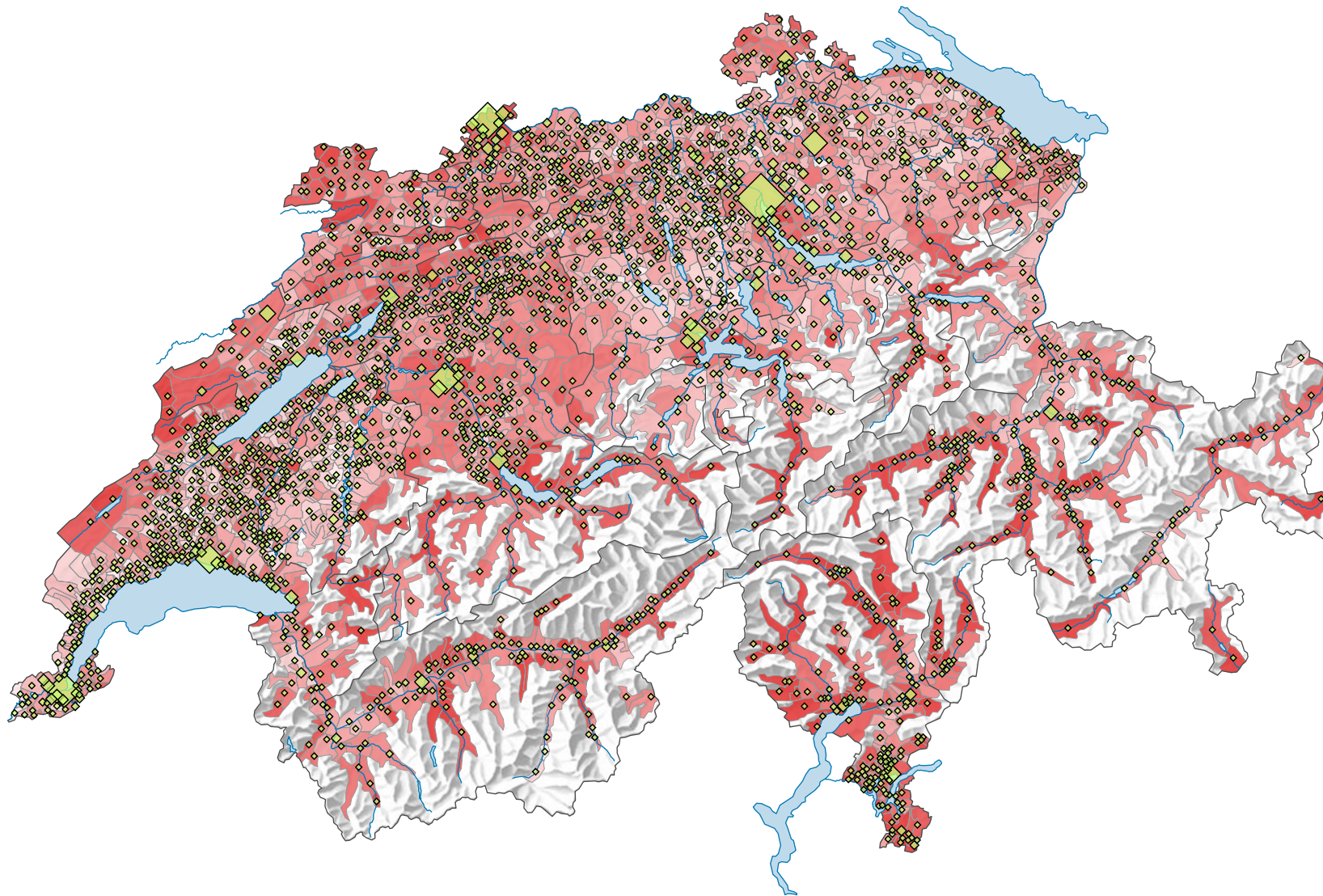
Schweiz: 16,9

## Anzahl der Personen im Alter von 65 und mehr Jahren



Schweiz: 1 329 694

Symbole mit einem Wert unter 1 000 wurden zur besseren Lesbarkeit visuell vergrössert dargestellt.



Raumgliederung:  
Politische Gemeinden