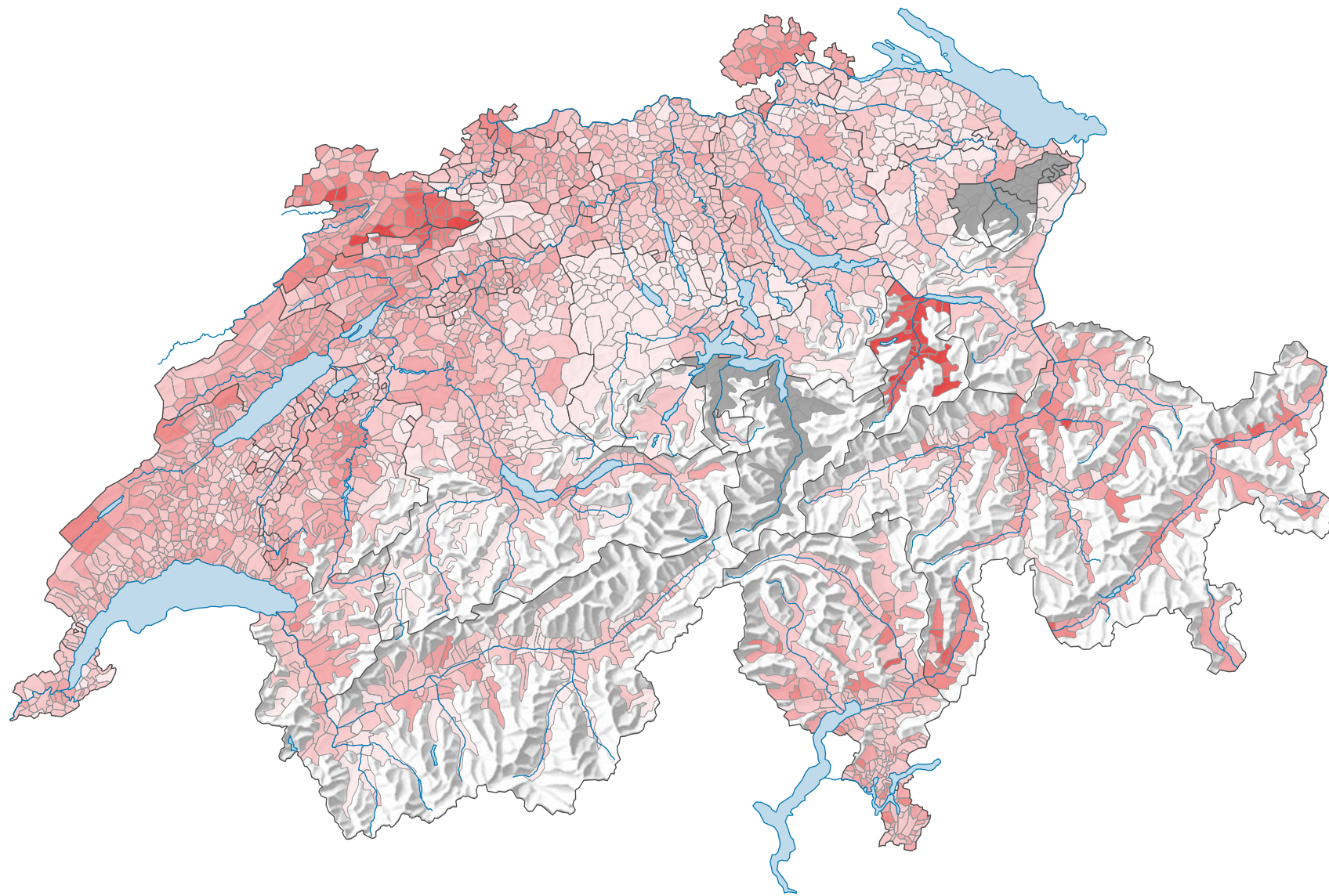


# Parteistärke der Sozialdemokratischen Partei der Schweiz (SPS), 2007



## Parteistärke, in %

- ≥ 50,0
- 40,0 – 49,9
- 30,0 – 39,9
- 20,0 – 29,9
- 10,0 – 19,9
- < 10,0

keine Kandidatur oder stille Wahl (siehe Glossar) (\*)

Schweiz: 19,5

0 25 50 km

Raumgliederung:  
Gemeinden (Politik)